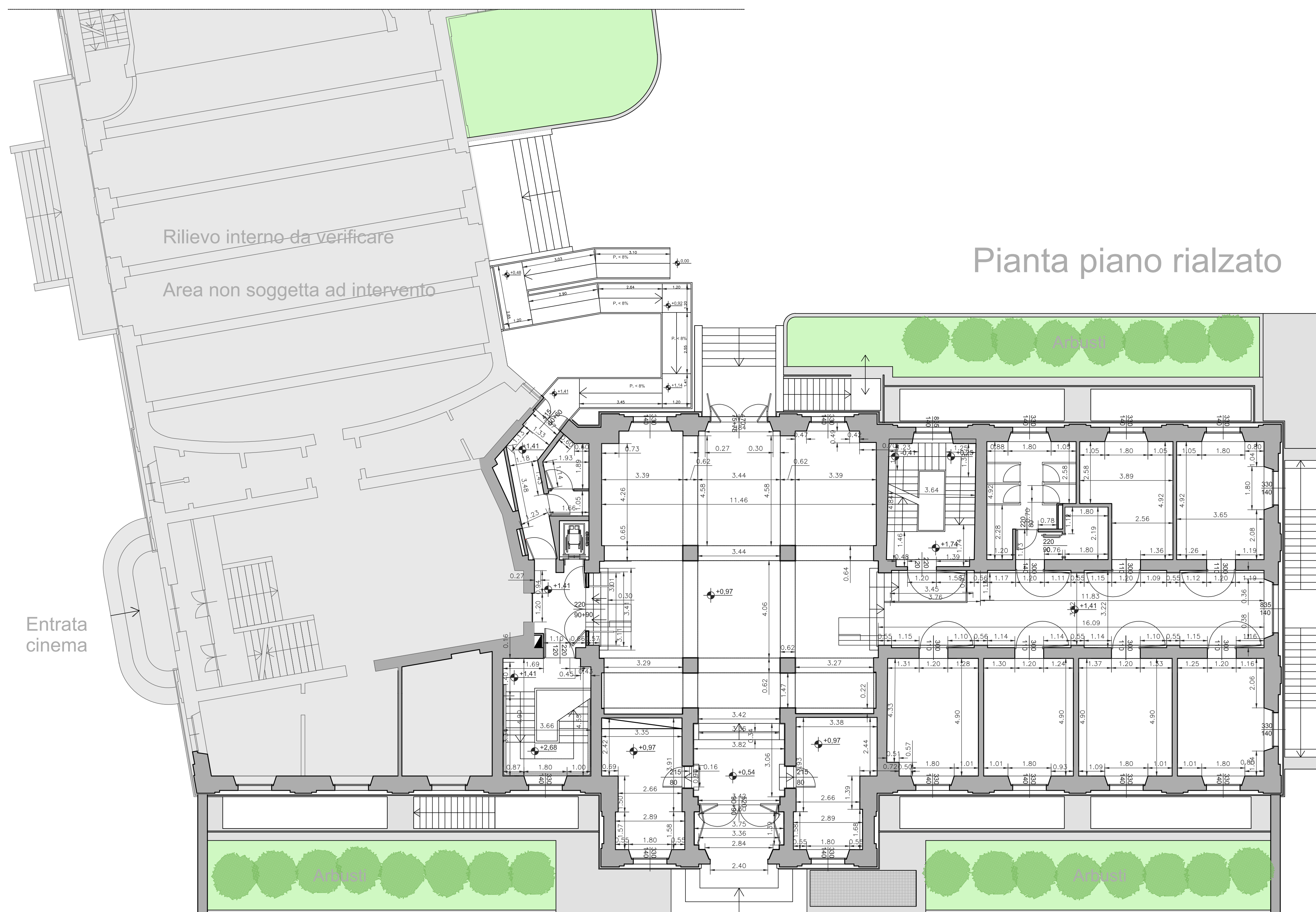
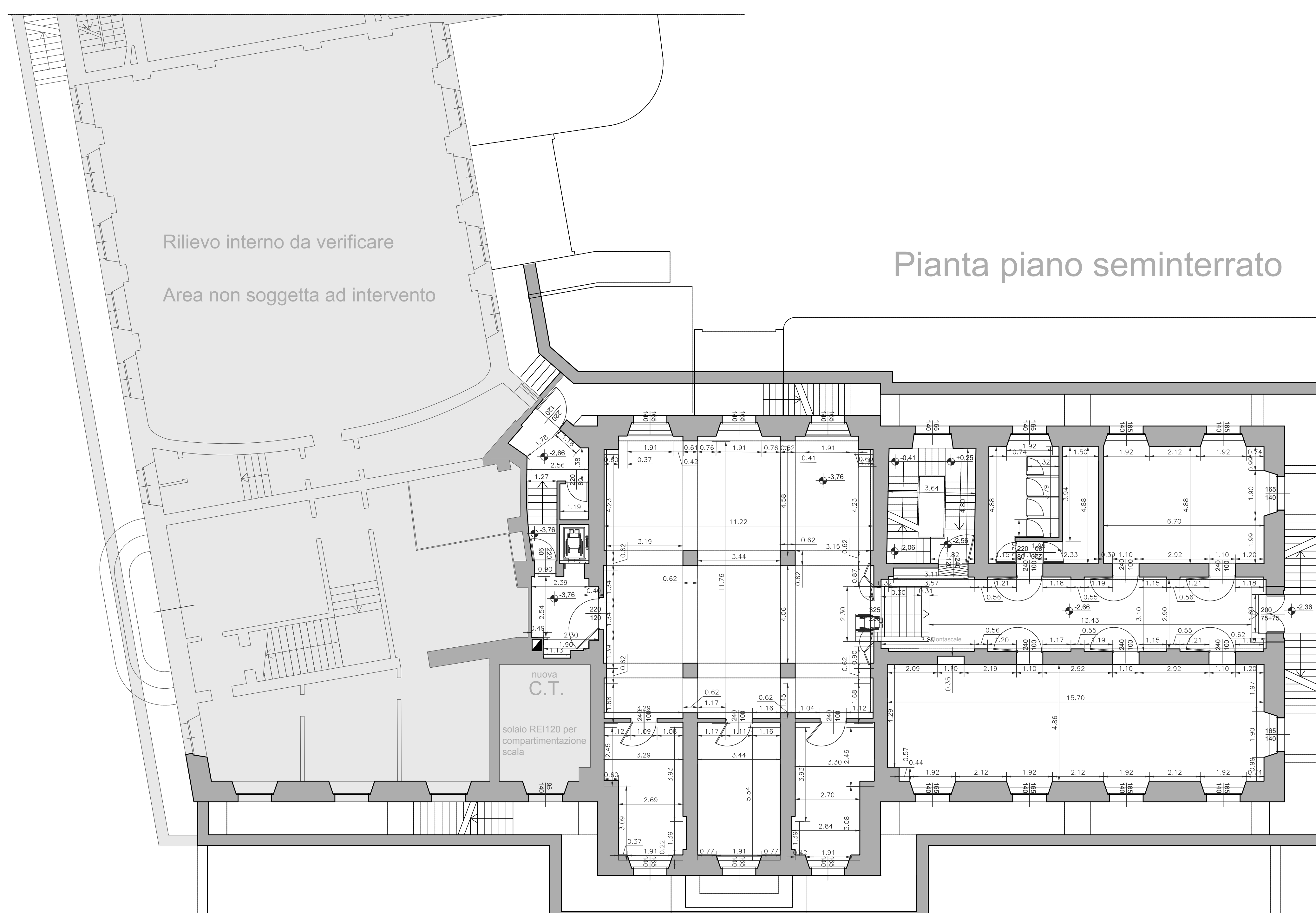


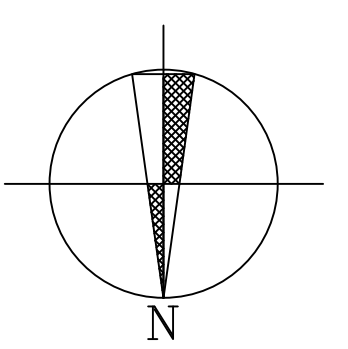
Pianta piano primo



Pianta piano rialzato



Pianta piano seminterrato



N.B.

Le caratteristiche e i dettagli degli infissi sono specificati nella tavola ARCH 02 ter, planimetria con le indicazioni di porte e finestre e nell'abaco dei serramenti.
In caso di divergenze fare riferimento alle tavole sopracitate.

REGIONE PIEMONTE - PROVINCIA DI VERCELLI - COMUNE DI VERCELLI
Regione Piemonte - Direzione Commercio e Sport, Settore Offerta Turistica, Interventi Comunitari in materia turistica, Dossier di candidatura ai sensi del Piano Annuale di attuazione 2008, Legge Regionale n. 4/2000 relativo all'intervento di realizzazione della Risoteca Regionale da realizzarsi all'interno dell'immobile comunale Ex Enal.

RISOTECA REGIONALE
Riutilizzo parziale mediante restauro conservativo dell'Ex OND (Opera Nazionale Dopolavoro) poi Ex ENAL sito in Vercelli a fronte su Piazza Cesare Battisti

PROGETTO ESECUTIVO Aggiornamento Aprile 2012



Progetto Architettonico

Planimetrie Quotate
Scala 1:100

Tavola Arch 02 bis

Timbri e Firme

Associazione Temporanea tra Professionisti: capogruppo mandatario Luca Villani Architetto
Enrico Villani e Luca Villani Architetti
Via Carlo Cavour, 13 - 10100 Vercelli - Tel. 0161/21735-0161/21556 Fax: 0161/215666 mail: luca.villani@avv.it
"GIANCARLO FURNO S.R.L. INGEGNERIA E ARCHITETTURA" Amministratore e Direttore Tecnico Ing. Giancarlo Furno
Via Giuseppe Garibaldi n. 44 - 10100 Vercelli - Tel. 0161/21735 - Fax 0161/257940 - info@giancarlofurno191.it
FRANCO CIMA INGEGNERE Via Carlo III di Savoia n. 2 - 13100 Vercelli - Tel. 0161/230303 - franco.cima@tin.it