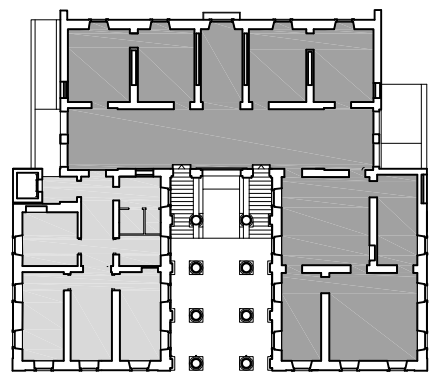


AREA ESPOSIZIONE / VENDITA

AREA UFFICI, SERVIZI, DEPOSITI



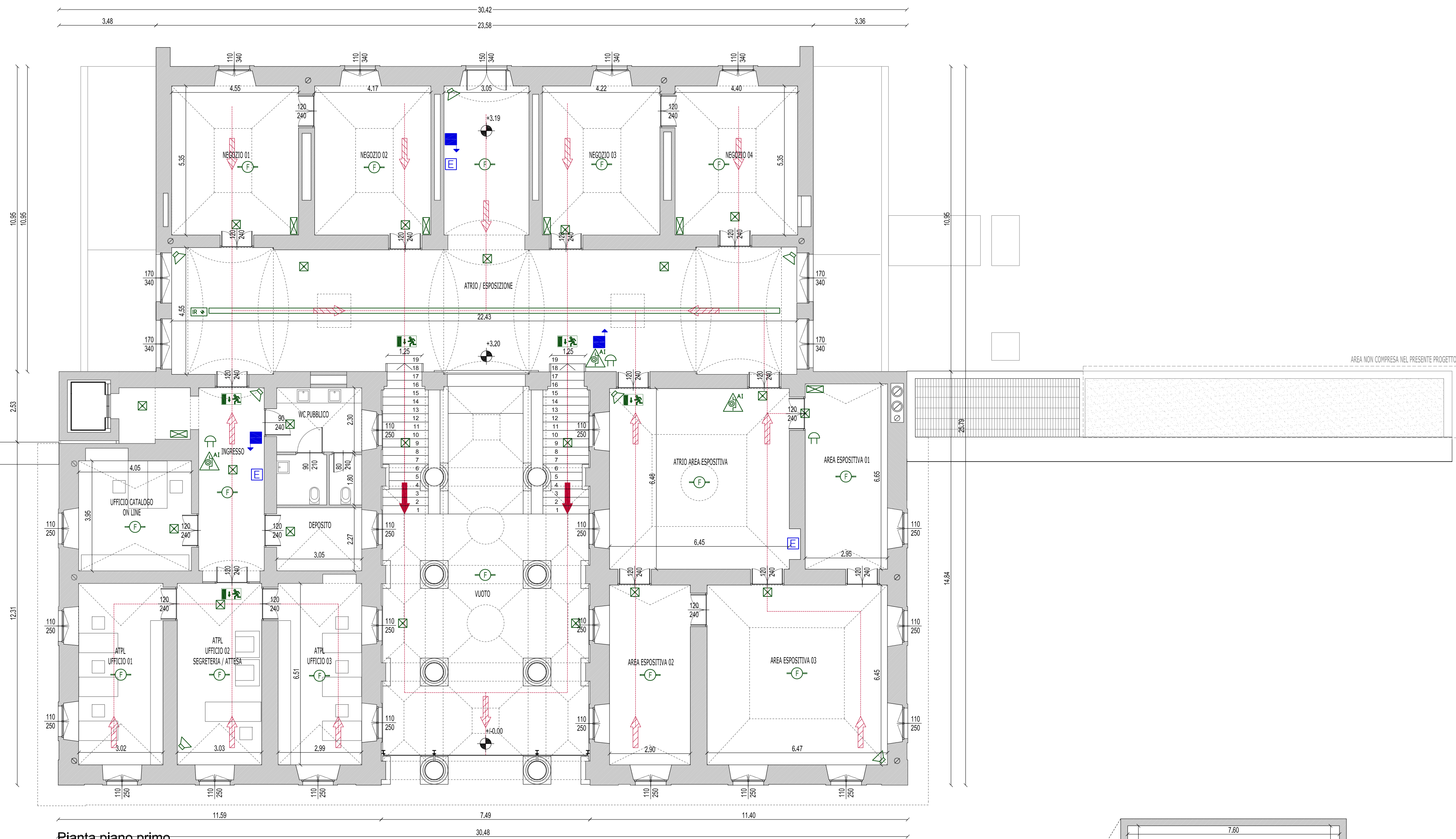
PRIMO PIANO
SUPERFICIE COMMERCIALE: mq 343,30
SUPERFICIE UFFICI + SERVIZI: mq 119,50

densità di affollamento: 0,2 persone/mq
(area adibita alla vendita settore non alimentare)
numero persone: 0,2x365,30=69 persone

densità di affollamento: 0,1 persone/mq
(area uffici, servizi e depositi)
numero persone: 0,1x119,50=12 persone

AFFOLLAMENTO TOTALE DI PIANO: 81 persone

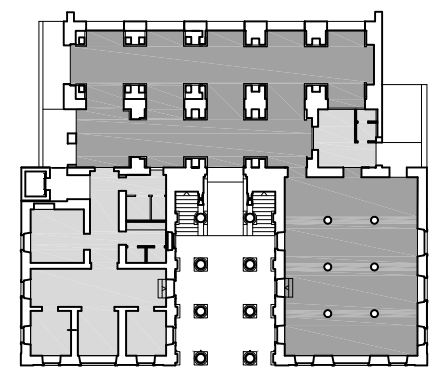
capacità di deflusso: 37,5
moduli di uscita necessari: 3 (4 la scala, 3 la porta vetrata)
lunghezza massima percorso fino a luogo sicuro: m 43



Pianta piano primo

AREA VENDITA

AREA UFFICI, SERVIZI, DEPOSITI



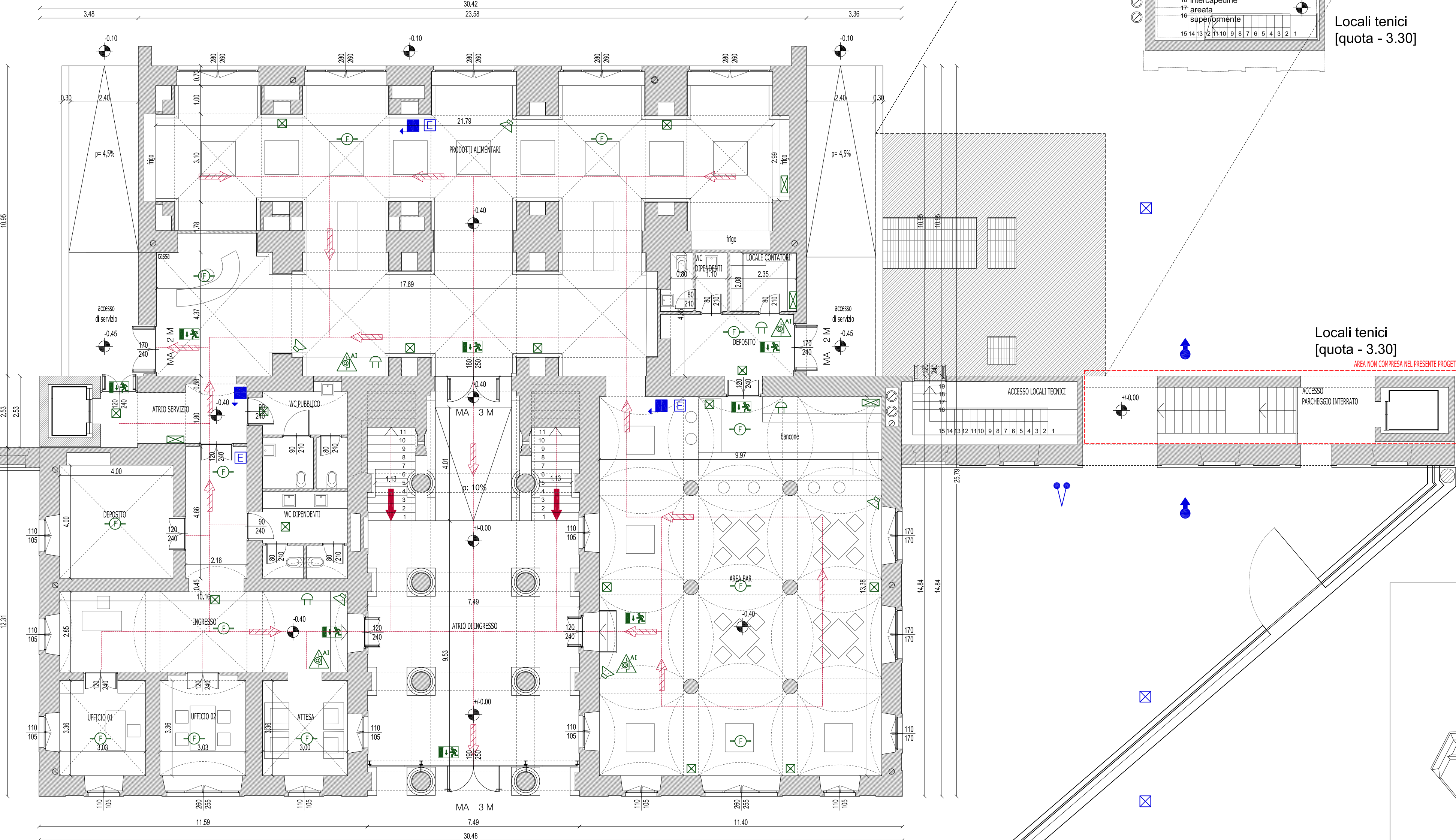
PIANO TERRA
SUPERFICIE COMMERCIALE: mq 510
SUPERFICIE UFFICI + SERVIZI: mq 127

densità di affollamento: 0,4 persone/mq
(area adibita alla vendita settore alimentare)
numero persone: 0,4x510=124 persone

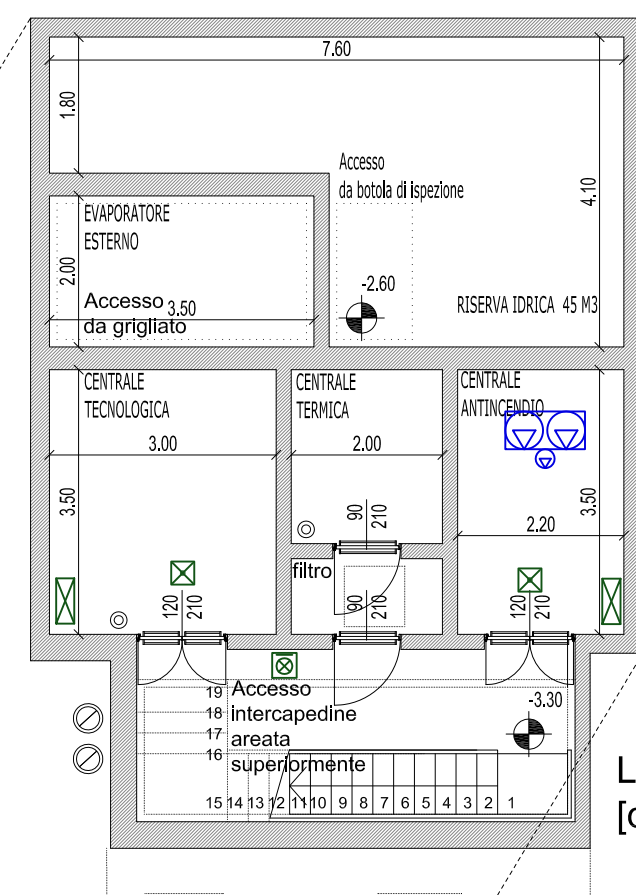
densità di affollamento: 0,1 persone/mq
(area uffici, servizi e depositi)
numero persone: 0,1x127=14 persone

AFFOLLAMENTO TOTALE DI PIANO: 138 persone

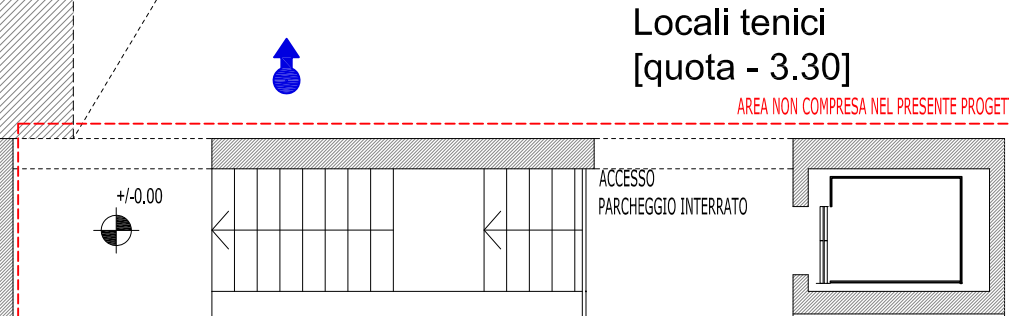
capacità di deflusso: 50
moduli di uscita necessari: 3
moduli di uscita presenti: 5
lunghezza massima percorso fino a luogo sicuro: m 43



Pianta piano terra

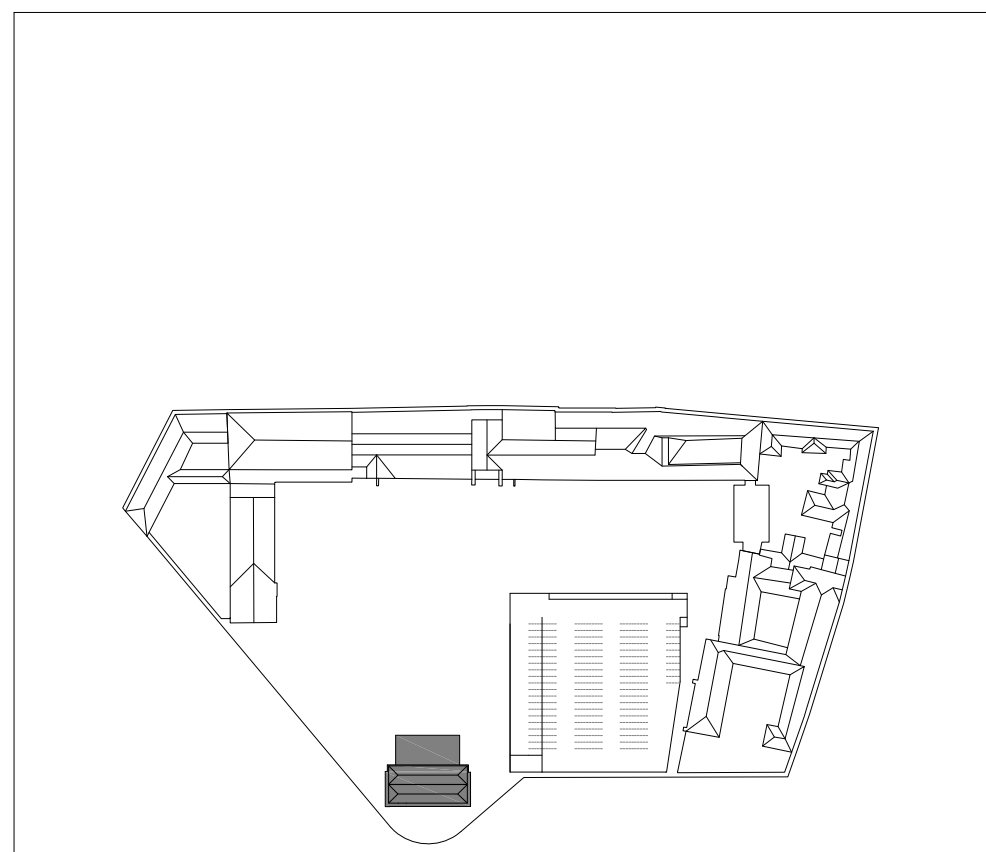


Locali tecnici
[quota - 3.30]



Locali tecnici
[quota - 3.30]

LEGENDA	
	Pericolo di caduta verso falda
	Pericolo di caduta verso il basso
	Pericolo di caduta orizzontale
MA	Maniglia antipanco
M	Numero dei moduli di uscita
	Porta metallica (classi TI) con dispositivo di chiusura automatico
	Struttura REI 120 (pareti e soffitti)
	Apparecchio rivelatore ottico di fumo
	Apparecchio rivelatore ottico di GAS
	Apparecchio di illuminazione di sicurezza
	Segnalazione luminosa uscita di emergenza
	Altoparlante / Diffusori sonori
	Sorveglianza
	Trasmissione a raggi infrarossi
	Quadro elettrico
	Pulsante di sgancio alimentazione impianto elettrico
	Estintore portatile da 6 kg tipo 21B, B, c
	Protezione di alimentazione acquedotto
	Valvola di intersezione e farfalla
	Serviziato di riempimento rete (addecentamento)
	Gruppo di pressurizzazione norma UNI 12845
	Nasoio tipo UNI 25 L: 20 m-Q: 60 l/m - P: 3 bar
	Idrante a muro tipo UNI 45 L: 20 m-Q: 120 l/m - P: 2 bar
	Idrante soprassuolo tipo UNI 70 L: 25 m-Q: 300 l/m - P: 4 bar
	Attacco motopompa per pressurizzazione impianto



arch. Emilio Caravatti

arch. Roberto Cosenza

arch. Carlo Crippa

COMUNE DI VERCELLI
RECUPERO FUNZIONALE EX OSPEDALE S. ANDREA
PROGETTO DEFINITIVO IN VARIANTE

FASE 1A | RECUPERO FUNZIONALE EX PAD. 18

ASSOCIAZIONE TEMPORANEA DI PROFESSIONISTI

Architetti:
Emilio Caravatti, Roberto Cosenza, Carlo Crippa architetti

Struttura:
FVPROGETTI s.r.l.

Impianti elettrici:
Studio Osvaldo Bogliani

Impianti termici e sanitari:
MC2 Studio

Controllo dei costi:
POLISTUDIO s.n.c.

Controllo dei costi:
POLISTUDIO s.n.c.

Controllo dei costi:
POLISTUDIO s.n.c.

Controllo dei costi:
POLISTUDIO s.n.c.

Controllo dei costi:
POLISTUDIO s.n.c.

Controllo dei costi:
POLISTUDIO s.n.c.

ORDINE DEGLI ARCHITETTI,
PANNICAZIONE, PANNICAZIONE E
CONSERVATORI DELLA PROVINCIA
DI MONZA E DELLA BIANCA

CARLO CRIPPA
ARCHITETTO

PREVENZIONE INCENDI | VIE DI ESODO - SICUREZZA

PIANTE | I LOCALI TECNICI - PIANO TERRA - PIANO PRIMO

A termini di legge sono vietate le riproduzioni anche parziali non preventivamente autorizzate

PI.01

scala: 1:100
data: 08.06.2012

REV.