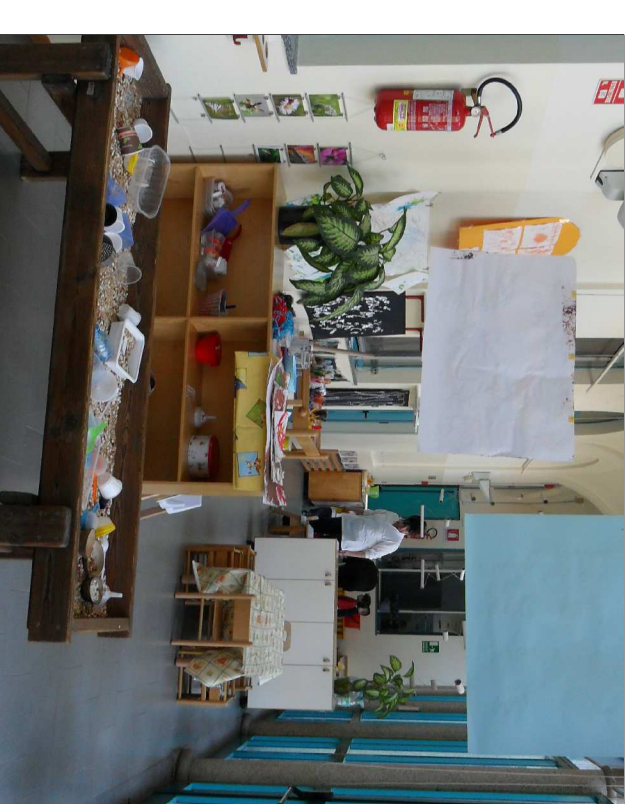




AREA GIOCO ESTERNA



AREA GIOCO INTERNA



ACCESSO ATTUALE

CITTA' DI VERCELLI
SETTORE LAVORI PUBBLICI E MANUTENZIONE
ADEGUAMENTO ASILO NIDO COMUNALE
AQUILONE



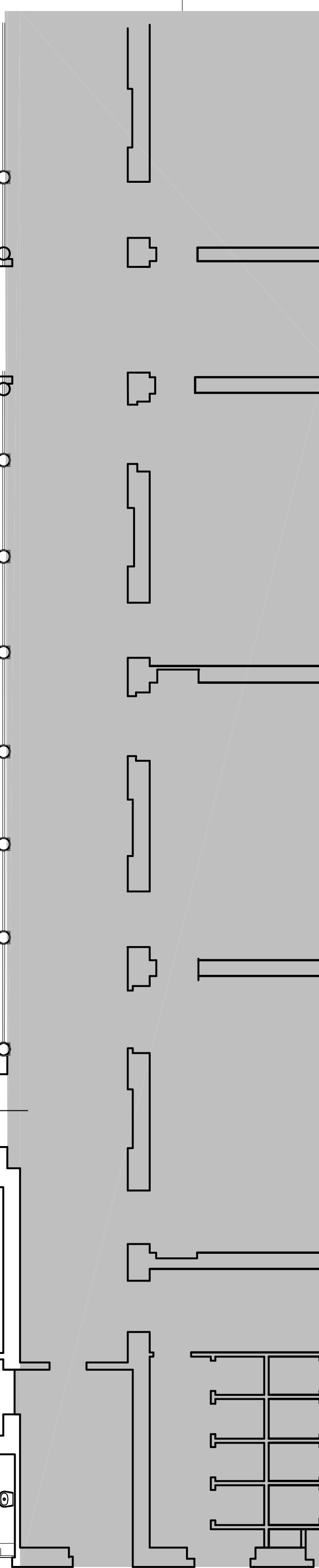
AS BUILT

LABORATORIO
TAV AB
 SCALA
 1:100

TITOLO
VERIFICA STANDARD
AS BUILT

COGNOME	DATA / OGGI	DATA / OGGI
RESPONSABILE DEL PROCEDIMENTO	(firma)	(firma)
PROGETTISTI	(firma)	(firma)
(Avv. S. Zappà)	(firma)	(firma)
(Geom. G. Caldano)	(firma)	(firma)

PORZIONE DI EDIFICIO NON OGGETTO DI INTERVENTO

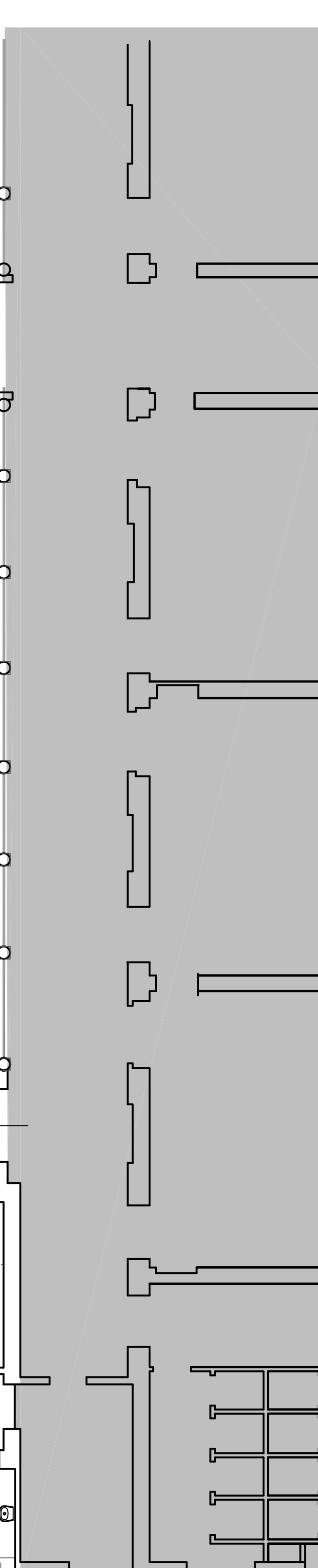
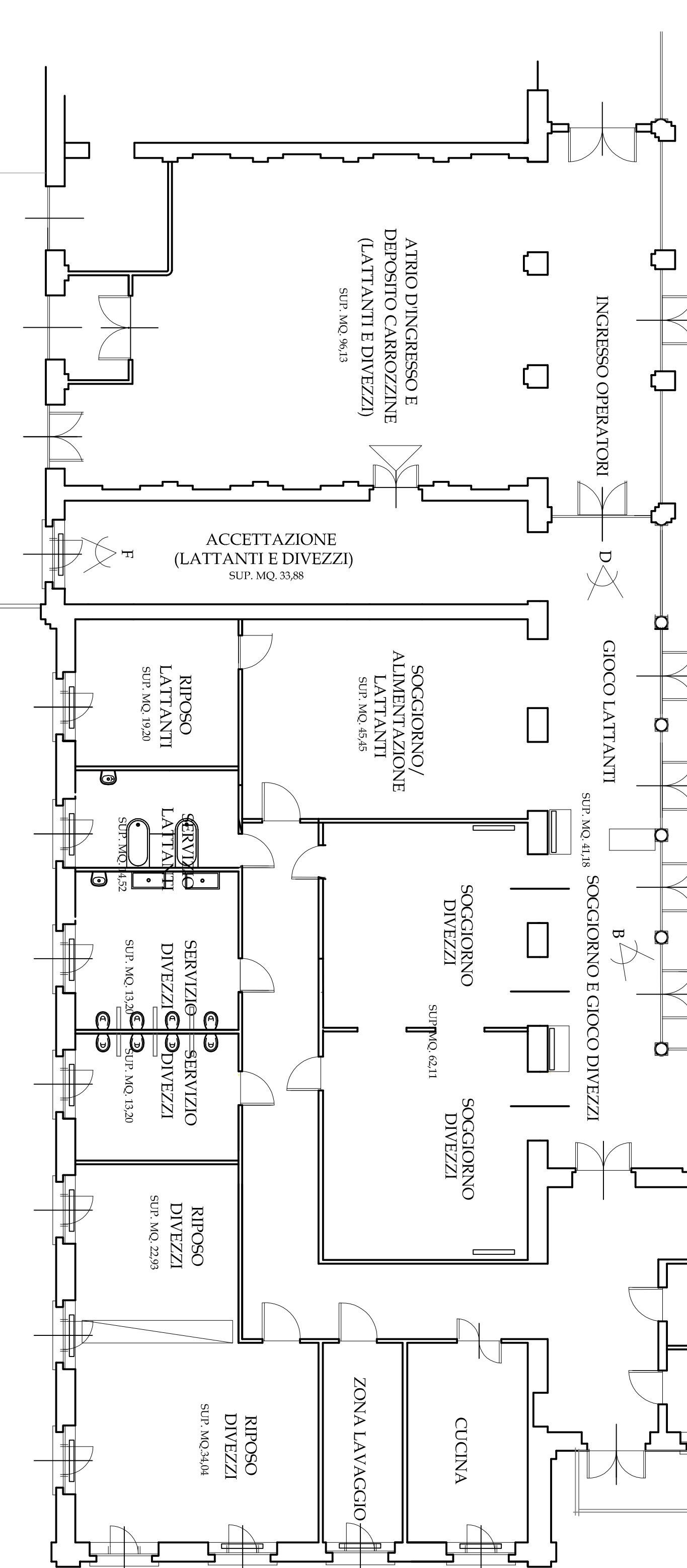
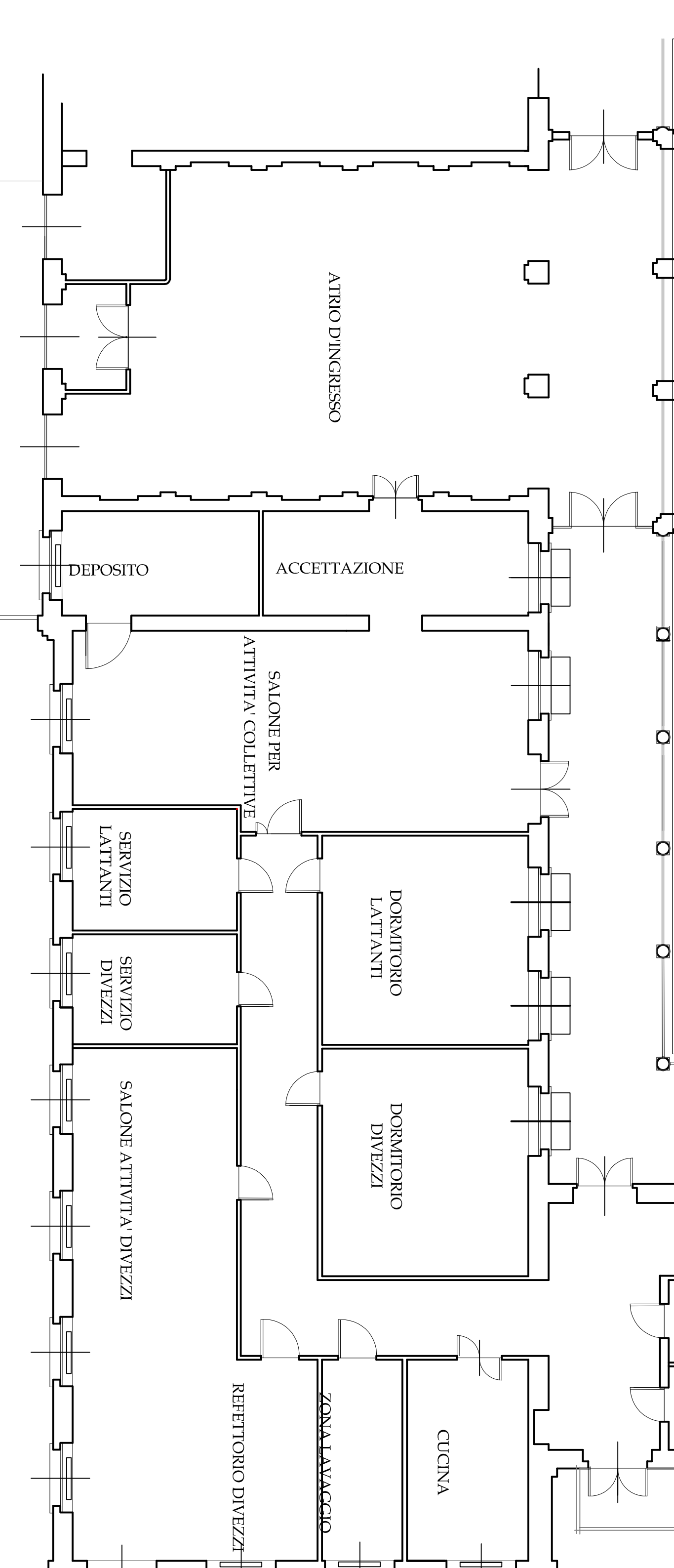


VERIFICA STANDARDS
LATTANTI

	Norma	In progetto
SOGGIORNO/ ZONA PER ALIMENTAZIONE	3 mq/ bambino 6-3.00 = 18 mq	mq 18 < 45,45 Verificato
RIPOSO	2 mq/ bambino 6-2.00 = 12 mq	mq 12 < 19,20 Verificato
SERVIZI IGIENICI	1 mq/ bambino 6-1.00 = 6 mq	mq 6 < 14,52 Verificato

SPAZI CONDIVISI
LATTANTI E DIVEZZI

	Norma	In progetto
ZONA INGRESSO/ DEPOSITO CARR	6-1.00 = 6 mq 24+0,30 = 7,2 mq(L) 13,2 mq(D)	mq 13,2 < 96,13 Verificato
ACCETTAZIONE	6-0,60 = 3,6 mq(L) 24+0,60 = 14,4 mq(D)	mq 18,0 < 33,88 Verificato

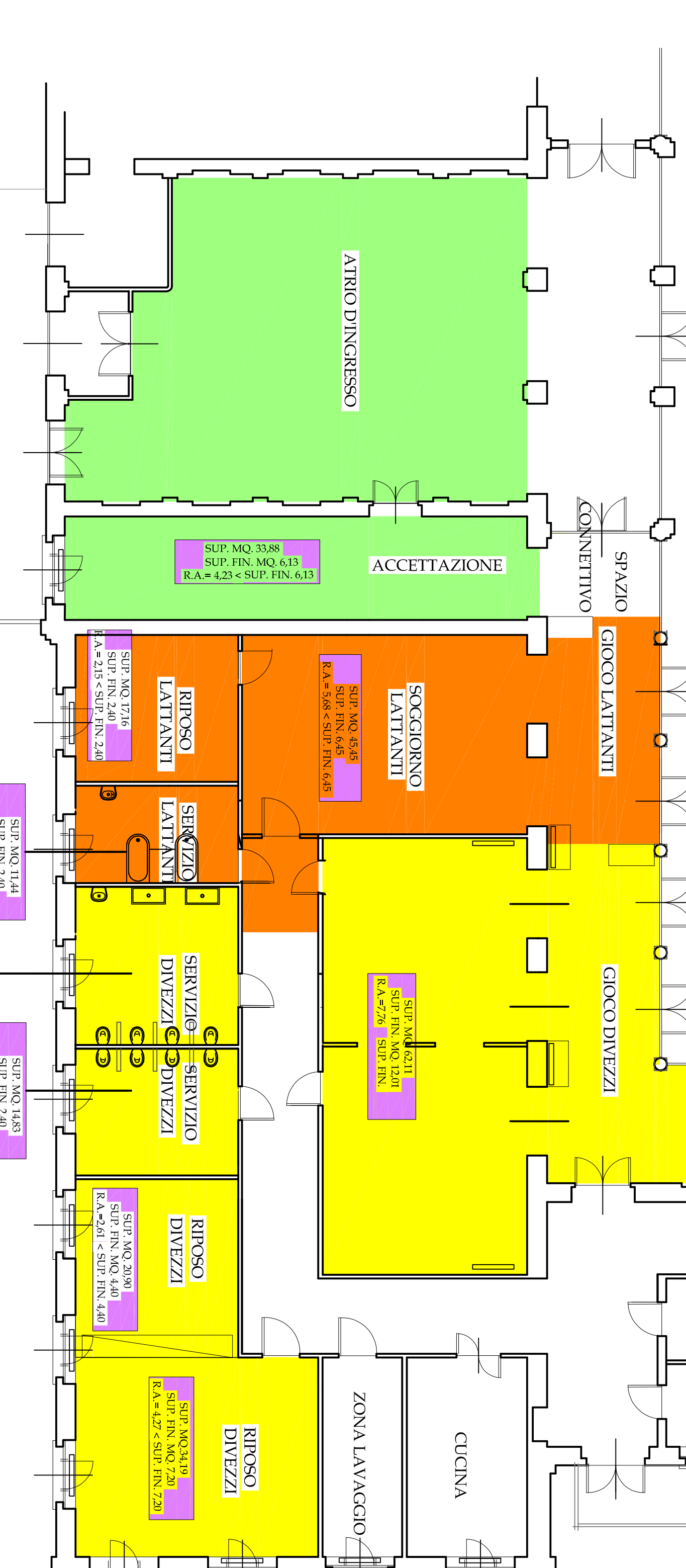


VERIFICA STANDARDS
DIVEZZI

SOGGIORNO/PRANZO	3,70 mq/ bambino 24 * 3,70 = 88,80 mq	mq 88,80 < 224,22 mq Verificato
RIPOSO	2 mq/ bambino 24*2,00 = 48 mq	mq 48 < 56,97 Verificato
SERVIZI IGIENICI	1,20 mq/ bambino 24*1,20 = 28,8 mq	mq 28,80 > 26,40 Verificato con deroga del 9%
RISPOSTIGLI/ DISIMPECINI	0,20 mq/ bambino 24*0,20 = 4,8 mq	(3,40* 2,20) + (2,40*5,20) = 19,96 mq mq 4,8 < 19,96 Verificato

LEGENDA

- SPAZI PER LATTANTI
- SPAZI PER DIVEZZI
- SPAZI PER DIVEZZI E LATTANTI
- AERAZIONE FORZATA ETIMOPROTEZIONE



B)



C)



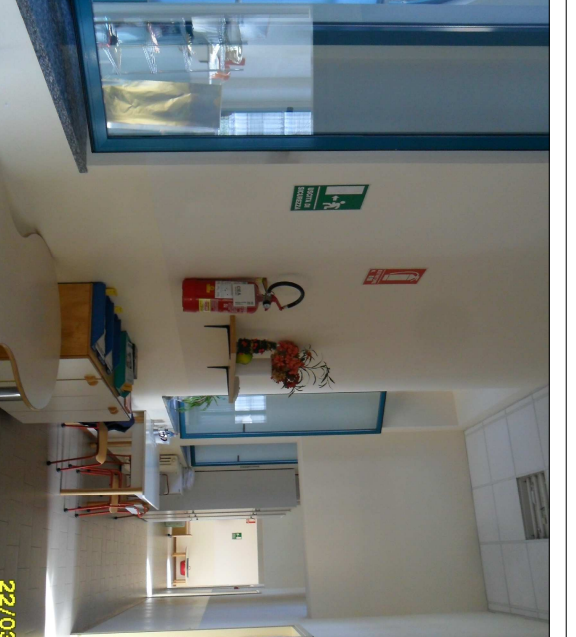
D)



E)



F)



G)