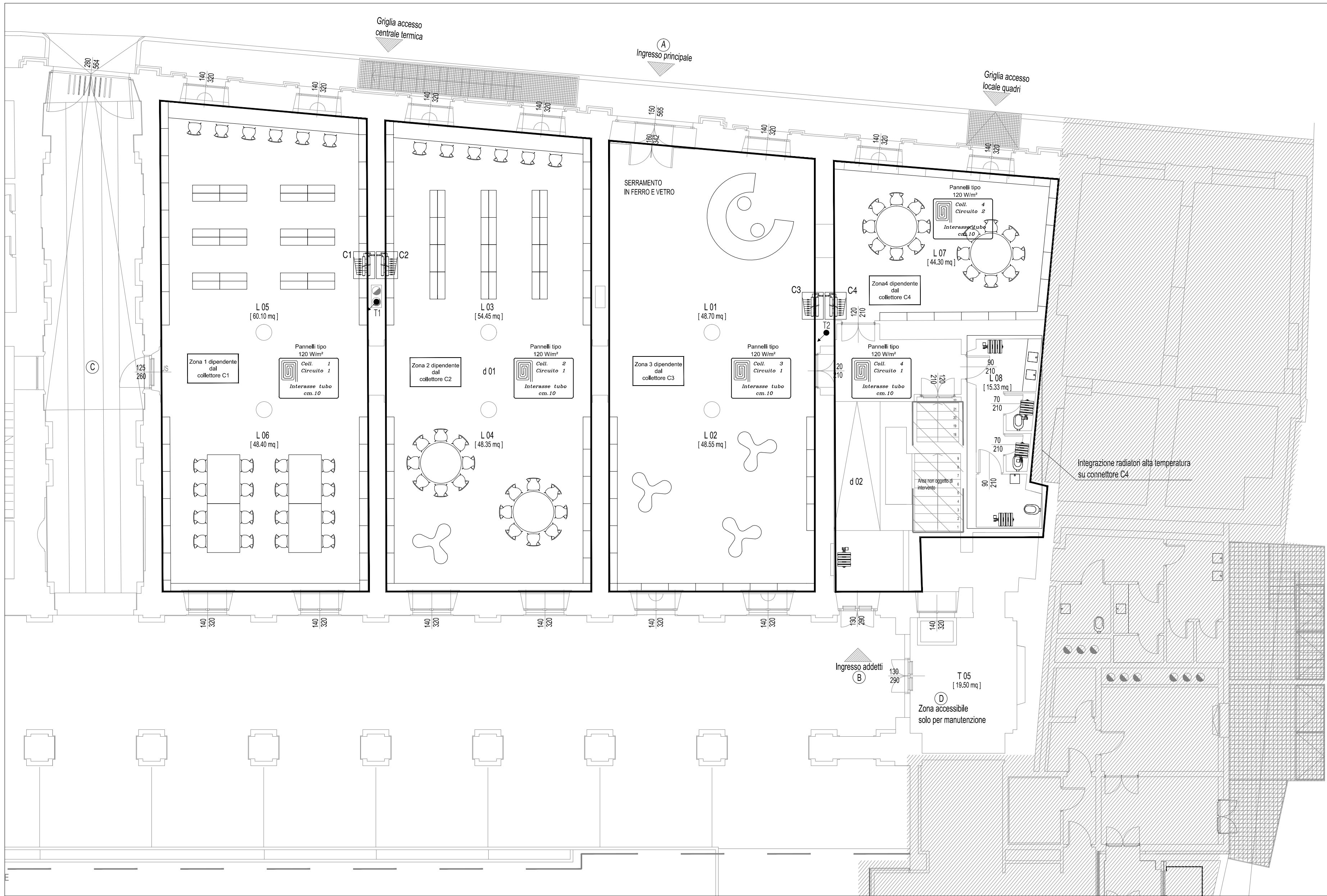
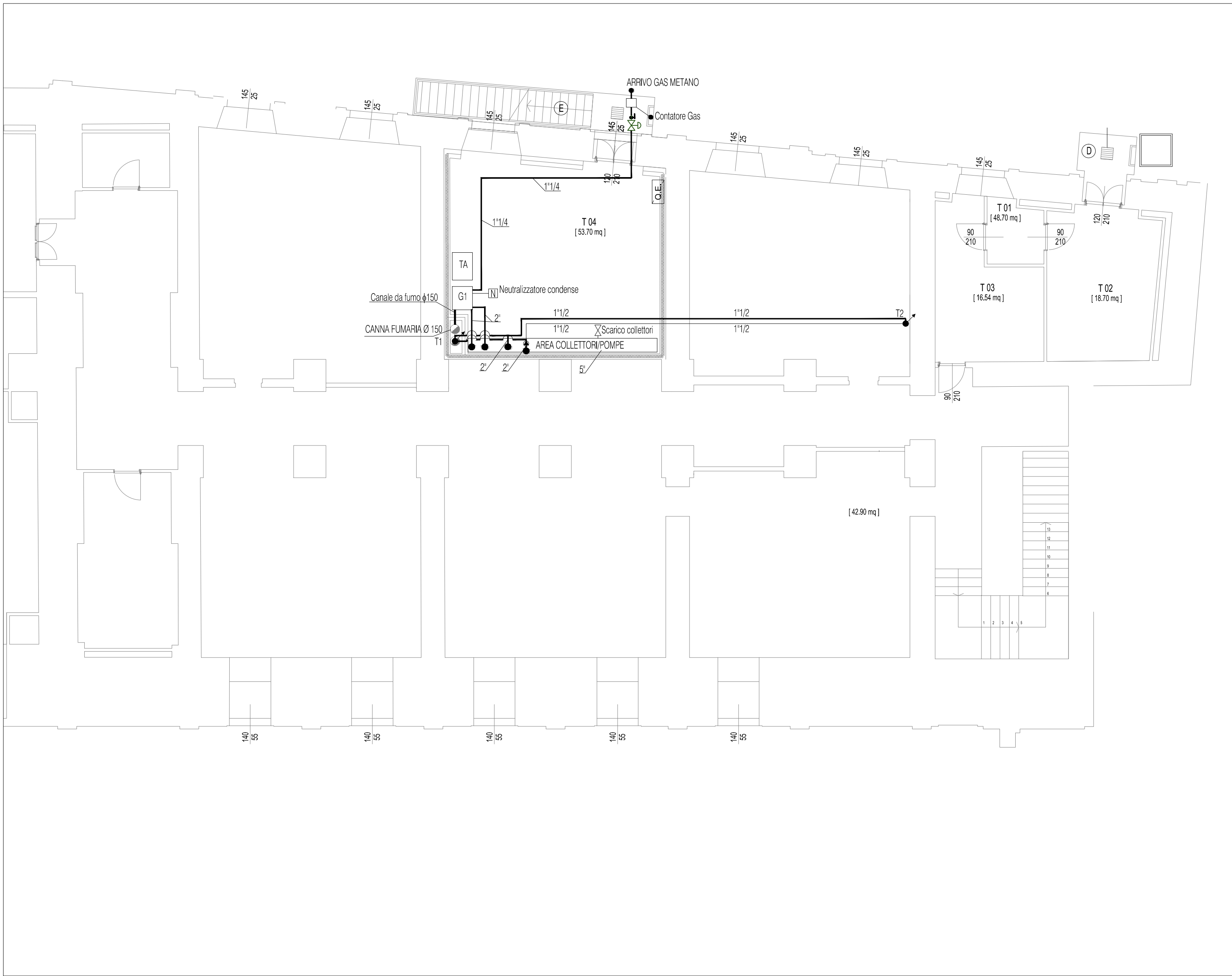


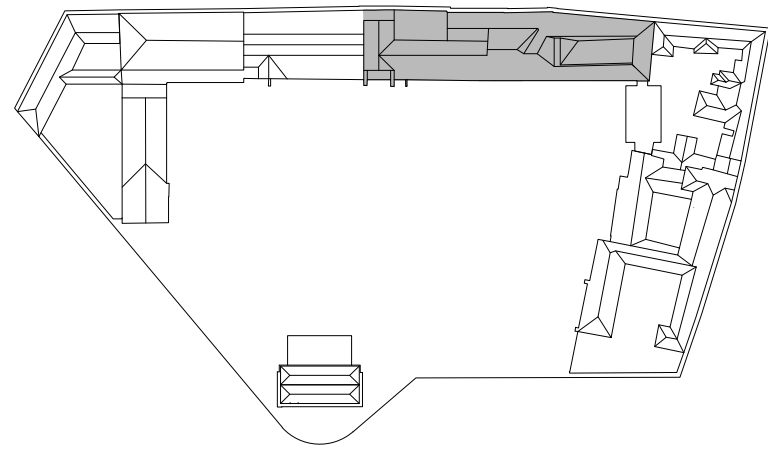
PIANTA PIANO TERRENO - SCALA 1:100



PIANTA PIANO INTERRATO - SCALA 1:100



LEGENDA SIMBOLI			
	RADIATORI COLLEGATI SU COLLETTORE 4 - ZONA 4		PANNELLI RADIANTI
	COLLETTORE DI ZONA		QUADRO ELETTRICO
	SALITA TUBAZIONE		VALVOLE
	DISCESA TUBAZIONE		PERCORSO LINEA GAS METANO
	GENERATORE DI CALORE		PERCORSO LINEA MANDATA
	TRATTAMENTO ACQUA		PERCORSO LINEA RITORNO



arch. Emilio Caravatti

arch. Roberto Cosenza

arch. Carlo Crippa

COMUNE DI VERCELLI

RECUPERO FUNZIONALE EX OSPEDALE S. ANDREA
PROGETTO DEFINITIVO IN VARIANTE

(art.25 e 34 DPR 554 del 1999)

FASE 02A BIBLIOTECA 1° LOTTO FUNZIONALE

FRONTI - COPERTURA - EX FARMACIA

ASSOCIAZIONE TEMPORANEA DI PROFESSIONISTI

Architettura:
Emilio Caravatti Roberto Cosenza Carlo Crippa architetti
via Spiga 16 - 20121 Milano (Tel. 02 57 50 02 12 - 02 57 50 02 13 - 02 57 50 02 14 - 02 57 50 02 15 - 02 57 50 02 16 - 02 57 50 02 17 - 02 57 50 02 18 - 02 57 50 02 19 - 02 57 50 02 20 - 02 57 50 02 21 - 02 57 50 02 22 - 02 57 50 02 23 - 02 57 50 02 24 - 02 57 50 02 25 - 02 57 50 02 26 - 02 57 50 02 27 - 02 57 50 02 28 - 02 57 50 02 29 - 02 57 50 02 30 - 02 57 50 02 31 - 02 57 50 02 32 - 02 57 50 02 33 - 02 57 50 02 34 - 02 57 50 02 35 - 02 57 50 02 36 - 02 57 50 02 37 - 02 57 50 02 38 - 02 57 50 02 39 - 02 57 50 02 40 - 02 57 50 02 41 - 02 57 50 02 42 - 02 57 50 02 43 - 02 57 50 02 44 - 02 57 50 02 45 - 02 57 50 02 46 - 02 57 50 02 47 - 02 57 50 02 48 - 02 57 50 02 49 - 02 57 50 02 50 - 02 57 50 02 51 - 02 57 50 02 52 - 02 57 50 02 53 - 02 57 50 02 54 - 02 57 50 02 55 - 02 57 50 02 56 - 02 57 50 02 57 - 02 57 50 02 58 - 02 57 50 02 59 - 02 57 50 02 60 - 02 57 50 02 61 - 02 57 50 02 62 - 02 57 50 02 63 - 02 57 50 02 64 - 02 57 50 02 65 - 02 57 50 02 66 - 02 57 50 02 67 - 02 57 50 02 68 - 02 57 50 02 69 - 02 57 50 02 70 - 02 57 50 02 71 - 02 57 50 02 72 - 02 57 50 02 73 - 02 57 50 02 74 - 02 57 50 02 75 - 02 57 50 02 76 - 02 57 50 02 77 - 02 57 50 02 78 - 02 57 50 02 79 - 02 57 50 02 80 - 02 57 50 02 81 - 02 57 50 02 82 - 02 57 50 02 83 - 02 57 50 02 84 - 02 57 50 02 85 - 02 57 50 02 86 - 02 57 50 02 87 - 02 57 50 02 88 - 02 57 50 02 89 - 02 57 50 02 90 - 02 57 50 02 91 - 02 57 50 02 92 - 02 57 50 02 93 - 02 57 50 02 94 - 02 57 50 02 95 - 02 57 50 02 96 - 02 57 50 02 97 - 02 57 50 02 98 - 02 57 50 02 99 - 02 57 50 03 00)

Strutture:
FVPROGETTI s.r.l.
via Ripamonti 44 - 20141 Milano

Impianti elettrici:
Studio Osvaldo Bogliani
via XIII Marzo 121 - 20100 Novara

Impianti termici e sanitari:
MC2 Studio
Via Giordano Bruno 191 - 10134 Torino

Controllo dei costi:
POLISTUDIO s.n.c.
Via Roma 56 - 23891 Barzanò (LC)

IMPIANTO TERMOMECCANICO I

DORSALI TUBAZIONI, CORPI SCALDANTI, IDENTIFICAZIONE LOCALI

scala 1:100

data 31.07.2012

rev.

A termini di legge sono vietate le riproduzioni anche parziali non preventivamente autorizzate