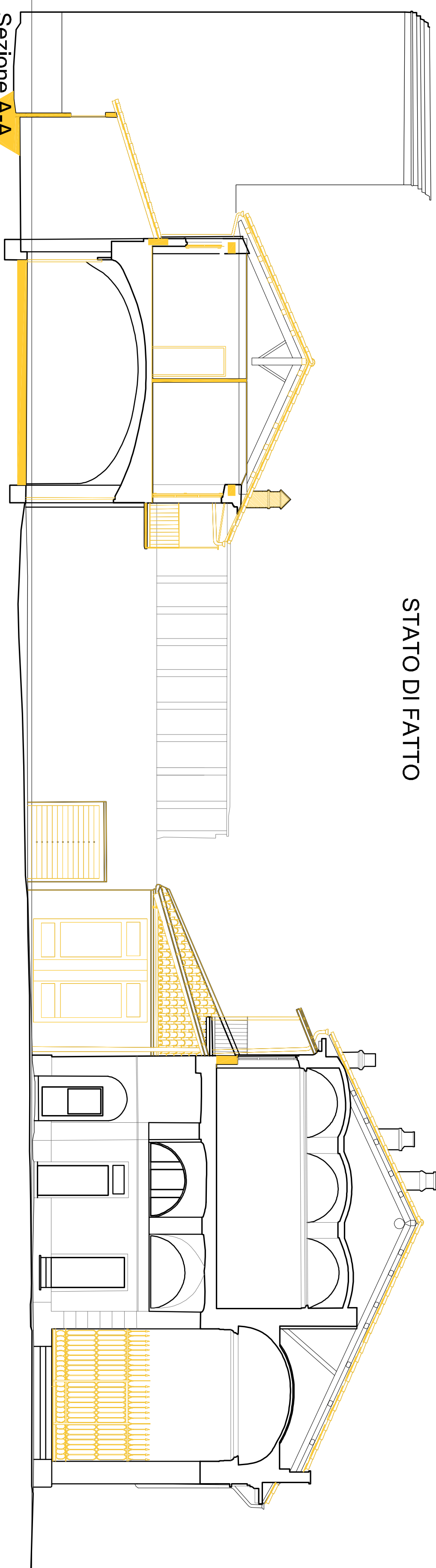
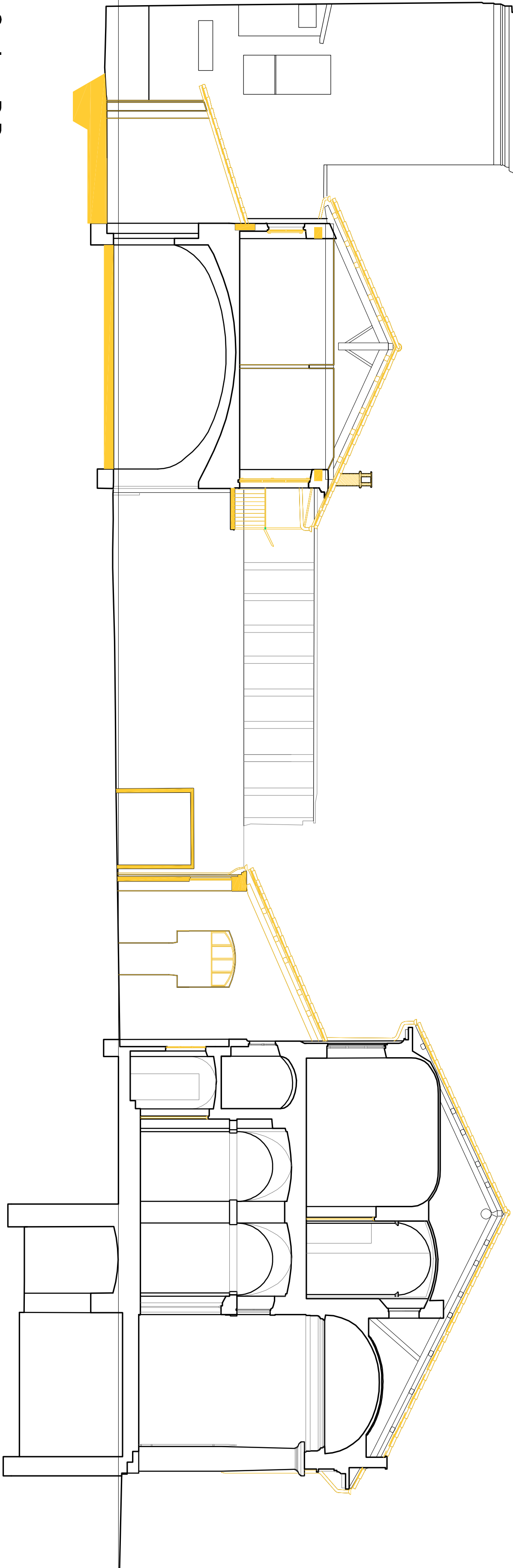


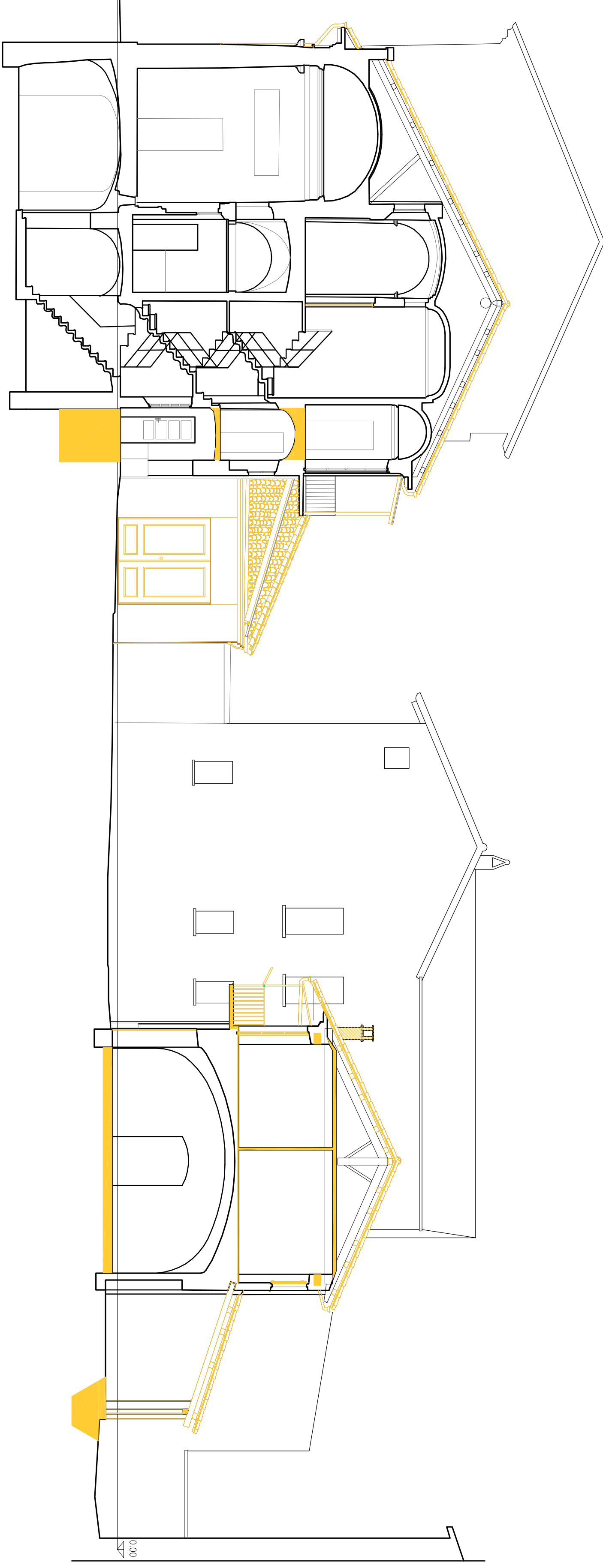
STATO DI FATTO



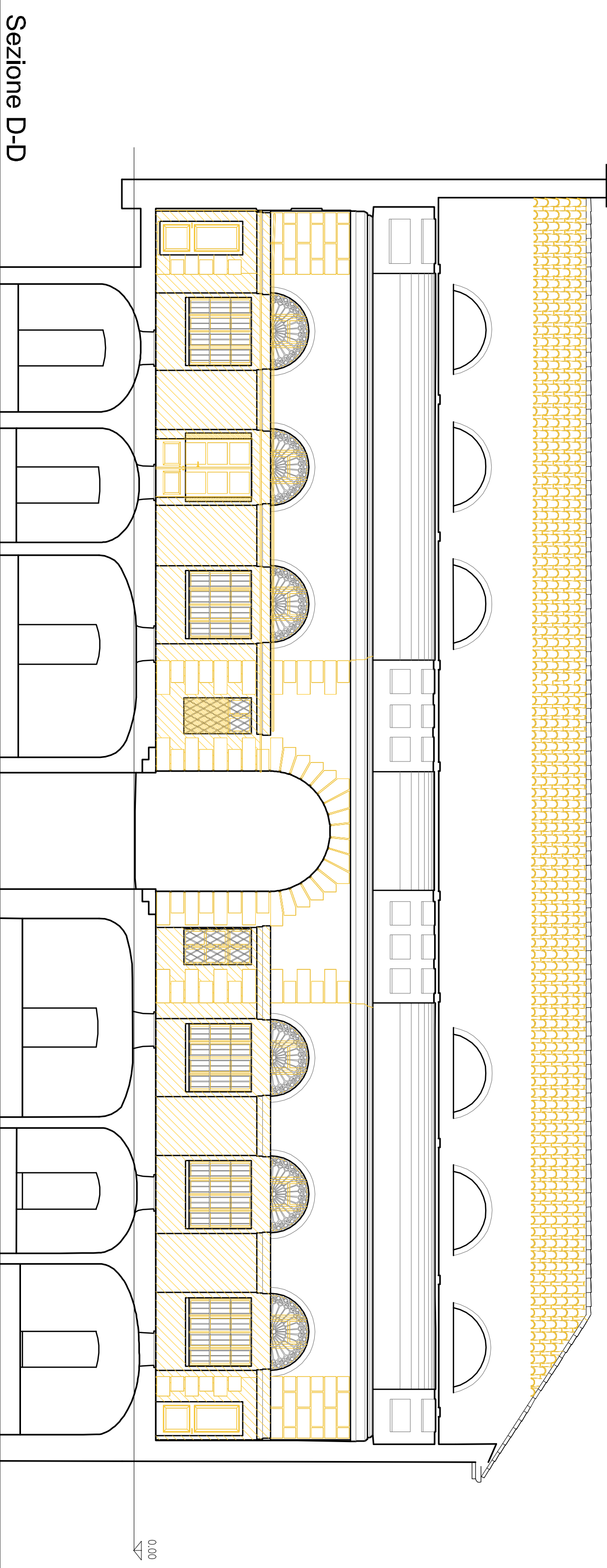
Sezione A-A



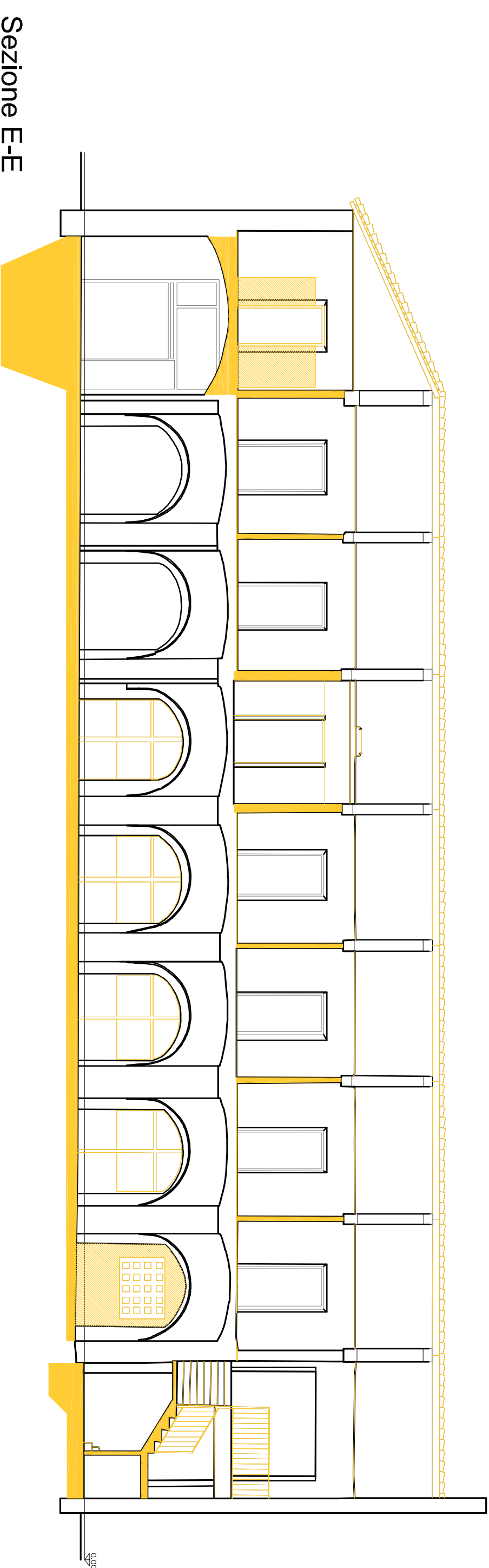
Sezione B-B



Sezione C-C



Sezione D-D

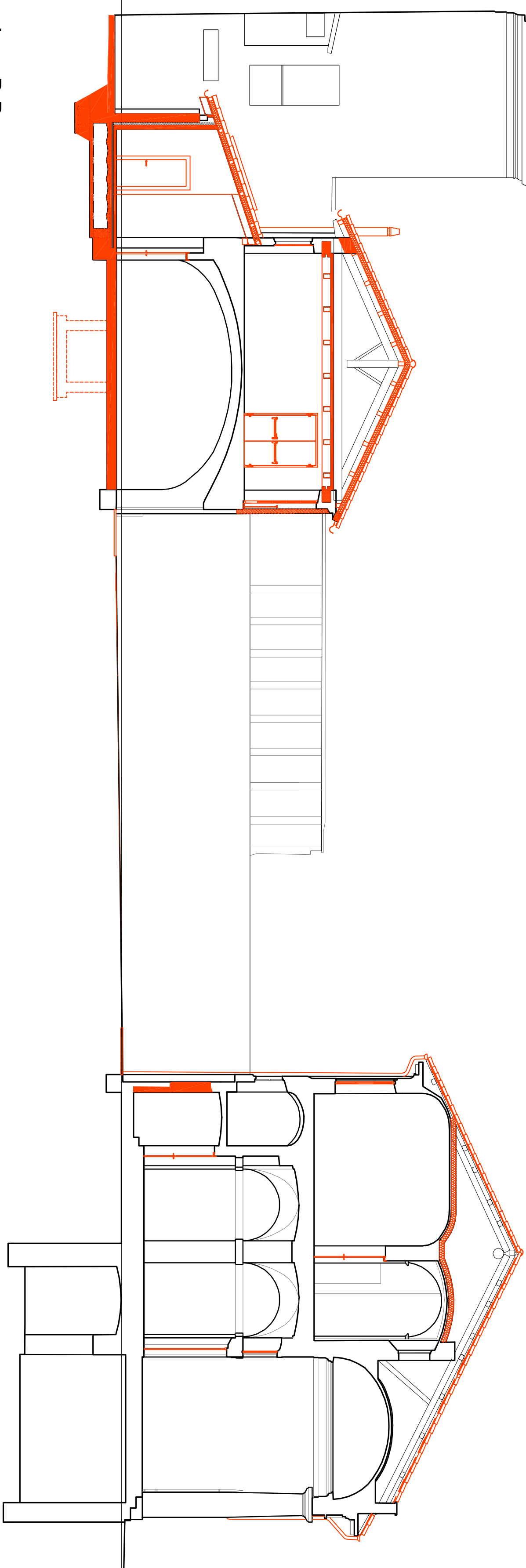


Sezione E-E

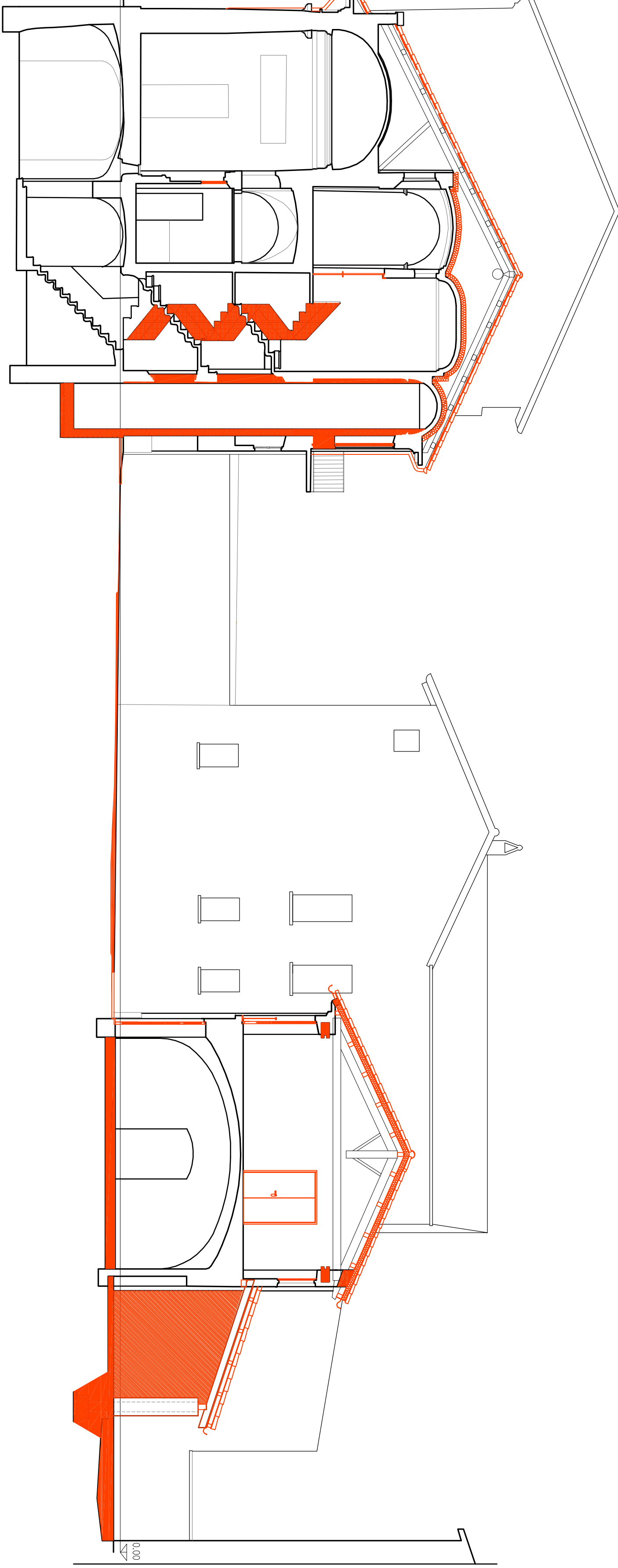
PROGETTO



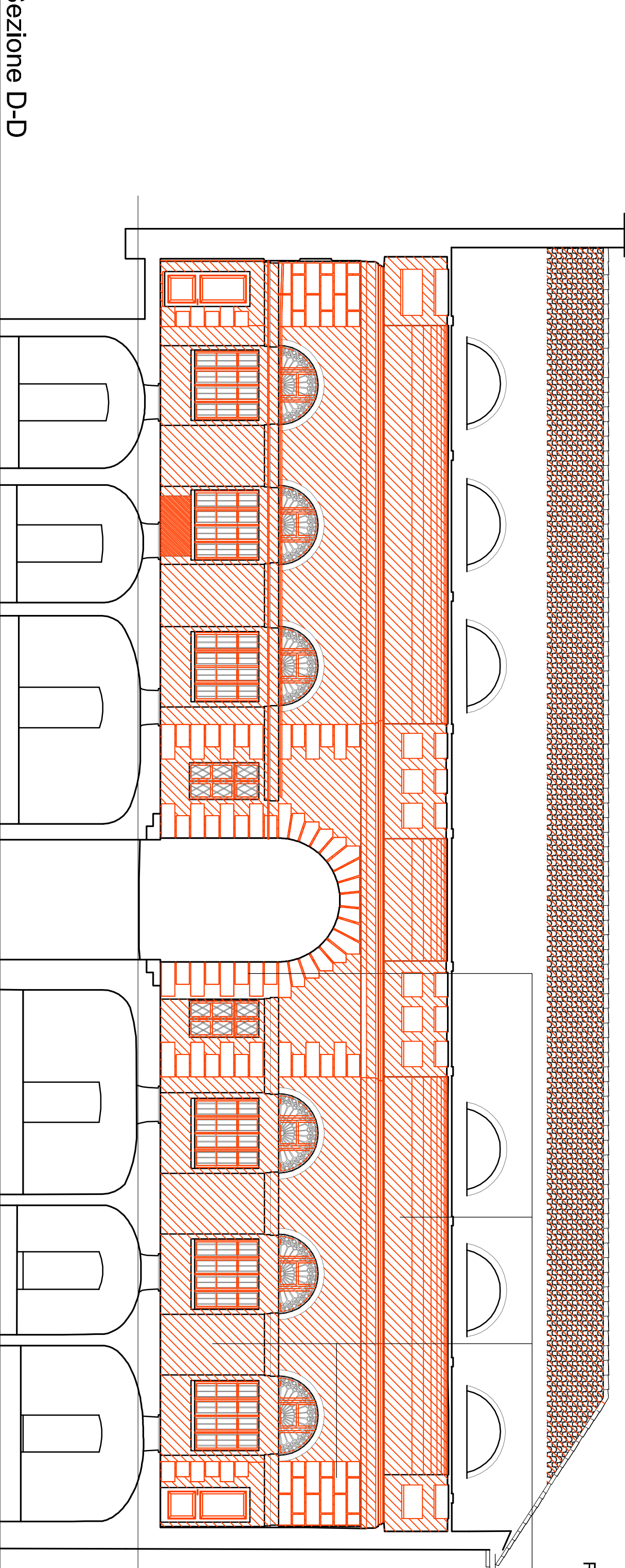
Sezione A-A



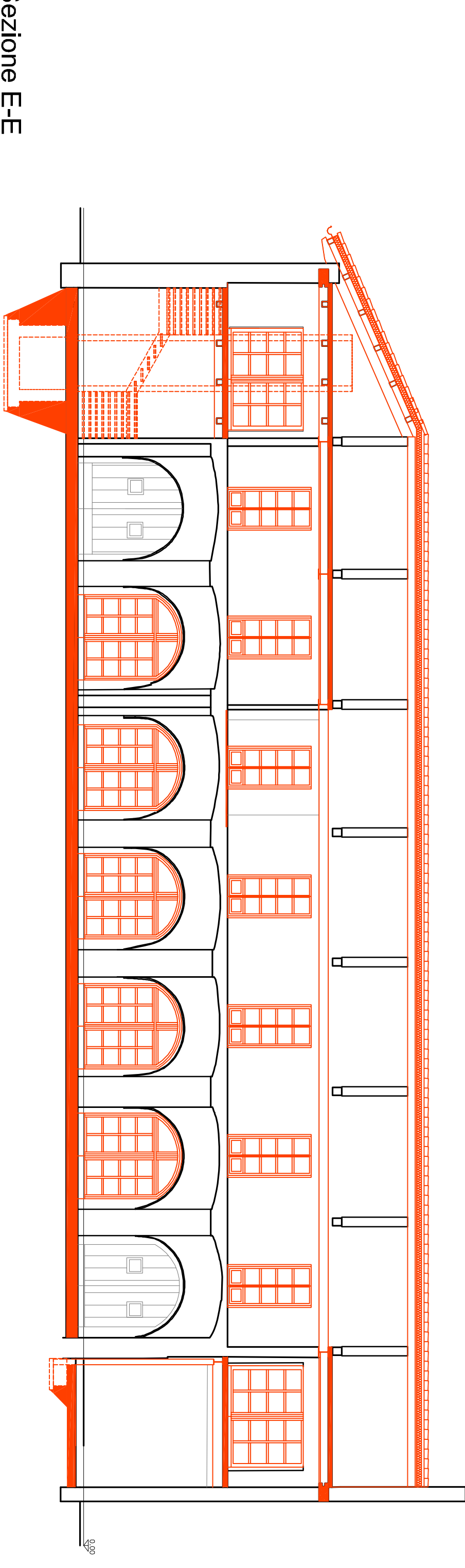
Sezione B-B



Sezione C-C



Sezione D-D



Sezione E-E

- Legenda**
- Rimozione e rifacimento intonaco
 - Demolizioni e nuove costruzioni
 - Demolizione e rifacimento copertura con cemento e riutilizzo coppi
 - Ricordo e ripassatura manto di copertura
 - Restaurato intonaco bugnato (vedi tavole degradate)

CITTA' DI VERCELLI



EX MACELLO

PROGETTO DEFINITIVO

PROGETTO DI RIQUALIFICAZIONE E DI RECUPERO
DEGLI SPAZI DEL COMPLESSO DENOMINATO "EX
MACELLO" RICOMPRESO NEL PISU "EX OSPEDALE
S. ANDREA"

PROPRIETA' : CITTA' DI VERCELLI - P-zza Municipio 5 - Vercelli

PROGETTISTI : AT STUDIO ASSOCIATO - Via Ormea 48 - Torino
arch. Giorgio Mare', arch. Stefano Sella, arch. Marco Zocco
arch. Filippo Glau, arch. Tommaso Paolo Longo

TAVOLA - AR_07
DEMOLIZIONI E COSTRUZIONI - SEZIONI

Luglio 2012

scala 1:100