

CITTA' DI VERCELLI



EX MACELLO

PROGETTO DEFINITIVO

**PROGETTO DI RIQUALIFICAZIONE E DI RECUPERO
DEGLI SPAZI DEL COMPLESSO DENOMINATO "EX
MACELLO" RICOMPRESO NEL PISU "EX OSPEDALE
S. ANDREA"**

PROPRIETA' : CITTA' DI VERCELLI - P.zza Municipio 5 - Vercelli

PROGETTISTI : AT STUDIO ASSOCIATO - Via Ormea 48 - Torino

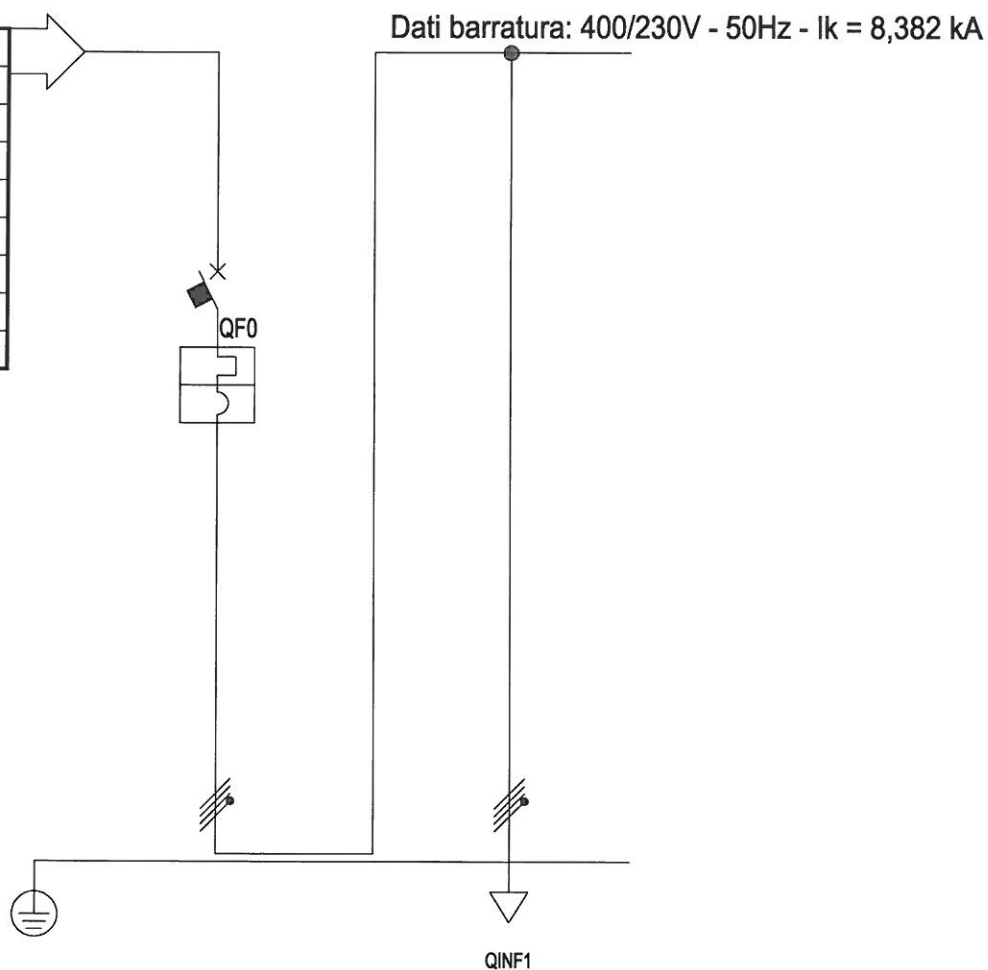
arch. Giorgio Marè, arch. Stefano Seita, arch. Marco Zocco
arch. Filippo Giau, arch. Tommaso Paolo Longo

TAVOLA - EL_09

CENTRALINO SOTTO CONTATORE 1 (CSC1)

Luglio 2012

Da Quadro:	Fornitura informagiovani 1 Edificio principale
Sigla cavo:	---
Cavo [mm²]:	
Lunghezza [m]:	---
Frequenza [Hz]:	50
Tensione [V]:	400
Polarità:	Quadrupolare
Tipo morsetto:	
Numerazione morsetto:	



Sigla utenza		C0	C1						
Descrizione		INT. SOTTO CONTATORE INFORMAGIOVANI 1	QUADRO GENERALE INFORMAGIOVANI 1						
POTENZA CONTEMPORANEA [kW]		6,64	6,64						
CORRENTE (Ib) [A]		12	12						
CosFi		0,9	0,9						
COEFF. DI CONTEMPORANEITA' [%]		100	100						
PROTEZIONE	Tipo	MODULARE	---						
	Marca	SCHNEIDER ELECTRIC	---						
	Modello	C60H/C	---/---						
	Polarità	4 x 20	---						
	In Max/Min/Reg. [A]	---/20	---/---						
	Im Max/Min/Reg. [A]	---/200	---/---						
	P.d.I. [kA]	10	---						
	I differenziale (Id) [A]/ tempo diff. [s]	---/0	---/---						
CONTATTORE									
RELE TERMICO									
NOTE									
LINEA	Sigla cavo	---	FG70R						
	Coefficienti	---	0,651						
	Posa secondo CEI 64/8	---	61_						
	Lunghezza [m]	---	30						
	Sezione [mmq]	---	1(5G6)						
	Portata (Iz) [A]	---	27						

								CLIENTE : COMUNE DI VERCELLI P.zza Municipio, 5 - Vercelli		TITOLO : PROGETTO IMPIANTO ELETTRICO CENTRALINO SOTTO CONTATORE 1 (CSC1)		
0	Emissione	AT	AT	AT	07/2012	UBICAZIONE IMPIANTO: Via F.lli Laviny, 67 13100 - Vercelli		SCALA: -	DIS.: AT	FILE: 12_52_Ex Macello		
REV.	DESCRIZIONE	DIS.	VER.	APPR.	DATA			TAVOLA N. EL_09	FOGLIO: 1 di 1	DATA: LUGLIO 2012		