

CITTA' DI VERCELLI



EX MACELLO

PROGETTO DEFINITIVO

**PROGETTO DI RIQUALIFICAZIONE E DI RECUPERO
DEGLI SPAZI DEL COMPLESSO DENOMINATO "EX
MACELLO" RICOMPRESO NEL PISU "EX OSPEDALE
S. ANDREA"**

PROPRIETA' : CITTA' DI VERCELLI - P.zza Municipio 5 - Vercelli

PROGETTISTI : AT STUDIO ASSOCIATO - Via Ormea 48 - Torino

arch. Giorgio Marè, arch. Stefano Seita, arch. Marco Zocco

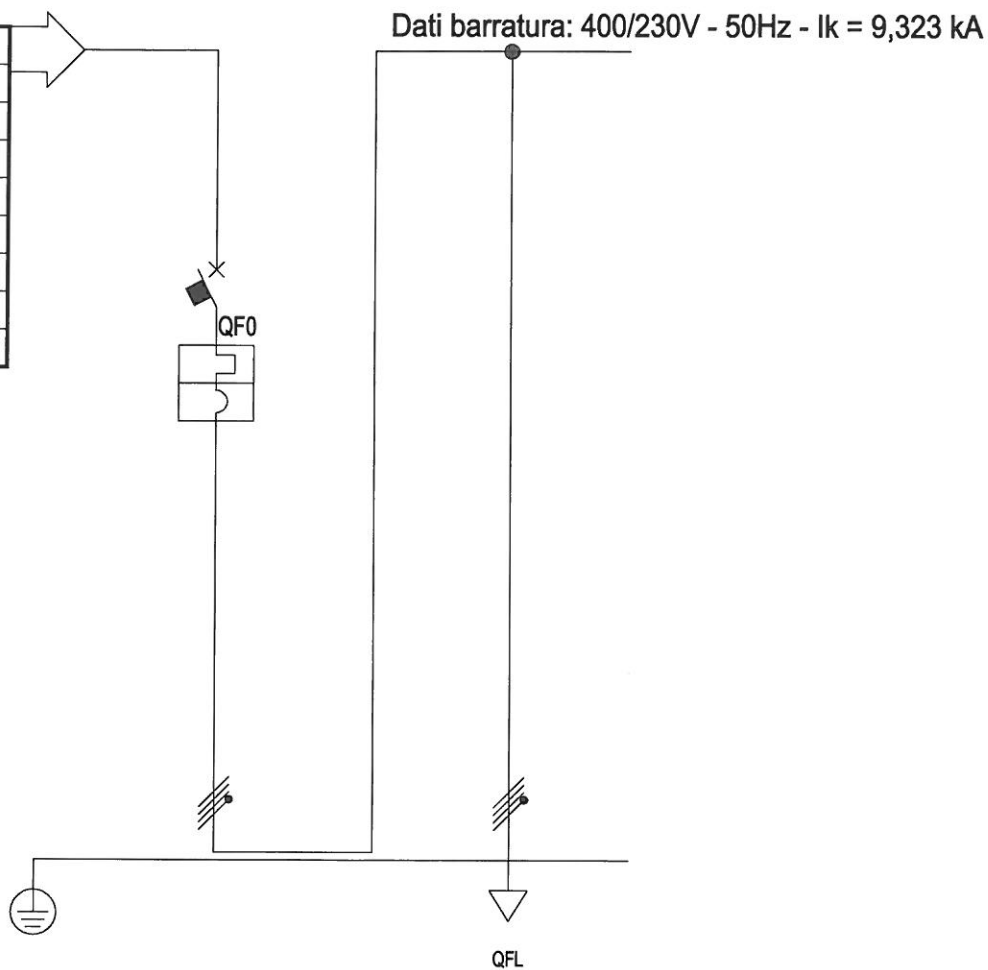
arch. Filippo Giau, arch. Tommaso Paolo Longo

TAVOLA - EL_15

CENTRALINO SOTTO CONTATORE 4 (CSC4)

Luglio 2012

Da Quadro:	Fornitura falegnameria PT Edificio secondario
Sigla cavo:	---
Cavo [mm²]:	
Lunghezza [m]:	---
Frequenza [Hz]:	50
Tensione [V]:	400
Polarità:	Quadripolare
Tipo morsetto:	
Numerazione morsetto:	



Sigla utenza		C0	C1						
Descrizione		INT. SOTTO CONTATORE FALEGNAMERIA PIANO TERRA	QUADRO GENERALE FALEGNAMERIA PIANO TERRA						
POTENZA CONTEMPORANEA [kW]		9,24	9,24						
CORRENTE (Ib) [A]		17	17						
CosFi		0,9	0,9						
COEFF. DI CONTEMPORANEITA' [%]		100	100						
PROTEZIONE	Tipo	MODULARE	--						
	Marca	SCHNEIDER ELECTRIC	--						
	Modello	C60H/C	--/--						
	Polarità	4 x 40	--						
	In Max/Min/Reg. [A]	--/--/40	--/--/--						
	Im Max/Min/Reg. [A]	--/--/400	--/--/--						
	P.d.I. [kA]	10	--						
	I differenziale (Id) [A]/ tempo diff. [s]	--/0	--/--						
CONTATTORE									
RELE TERMICO									
NOTE									
LINEA	Sigla cavo	--	FG70R						
	Coefficienti	--	0,930						
	Posa secondo CEI 64/8	--	61_						
	Lunghezza [m]	--	45						
	Sezione [mmq]	--	1(5G10)						
	Portata (Iz) [A]	--	51						

						CLIENTE : COMUNE DI VERCELLI P.zza Municipio, 5 - Vercelli	TITOLO : PROGETTO IMPIANTO ELETTRICO CENTRALINO SOTTO CONTATORE 4 (CSC4)					
0	Emissione	AT	AT	AT	07/2012	UBICAZIONE IMPIANTO: Via F.lli Laviny, 67 13100 - Vercelli	SCALA:	-	DIS.:	AT	FILE:	12_52_Ex Macello
REV.	DESCRIZIONE	DIS.	VER.	APPR.	DATA		TAVOLA	N.	EL 15	FOGLIO:	1 di 1	DATA: