

Città di Vercelli

Piano Regolatore Generale

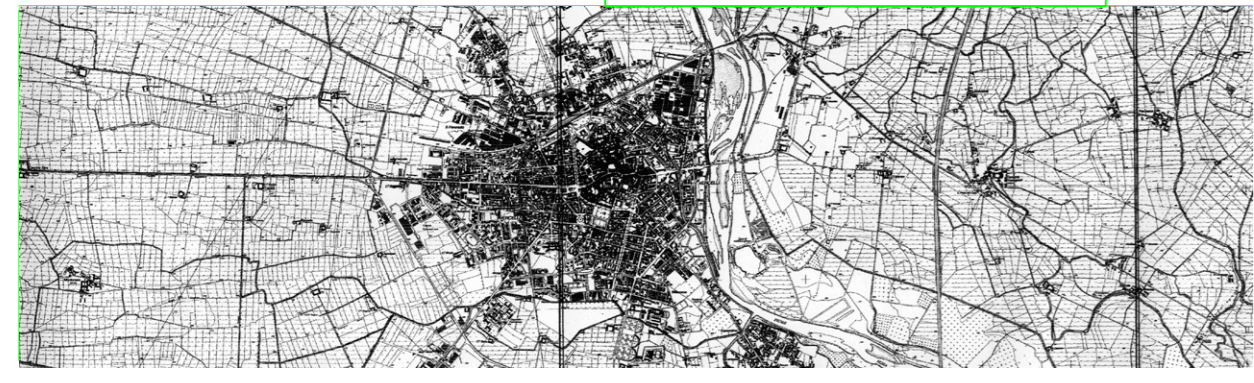
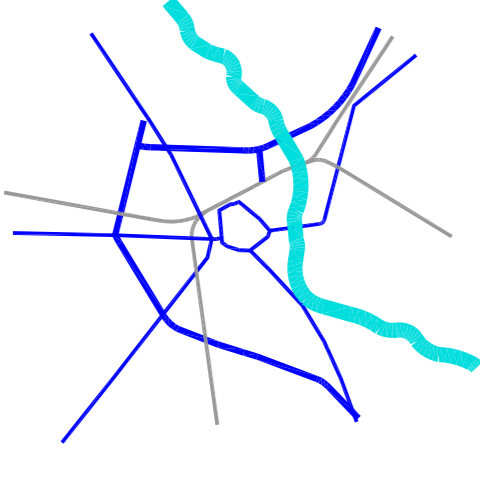
Carta Geologica - parte 1^a
sett. OVEST

D Tav. n. 31.1 scala 1:10.000 febbraio 2007

Progettista:
architetto Liliana Patriarca

Gruppo di lavoro interno:

Geom. Mario GREPPI
Geom. Stefania FRANCHINO
Geom. Gilberto POZZATI
Geom. Daniela ZANELLO
Dot. Patrizia RANGHINO
Geom. Rita BANFO

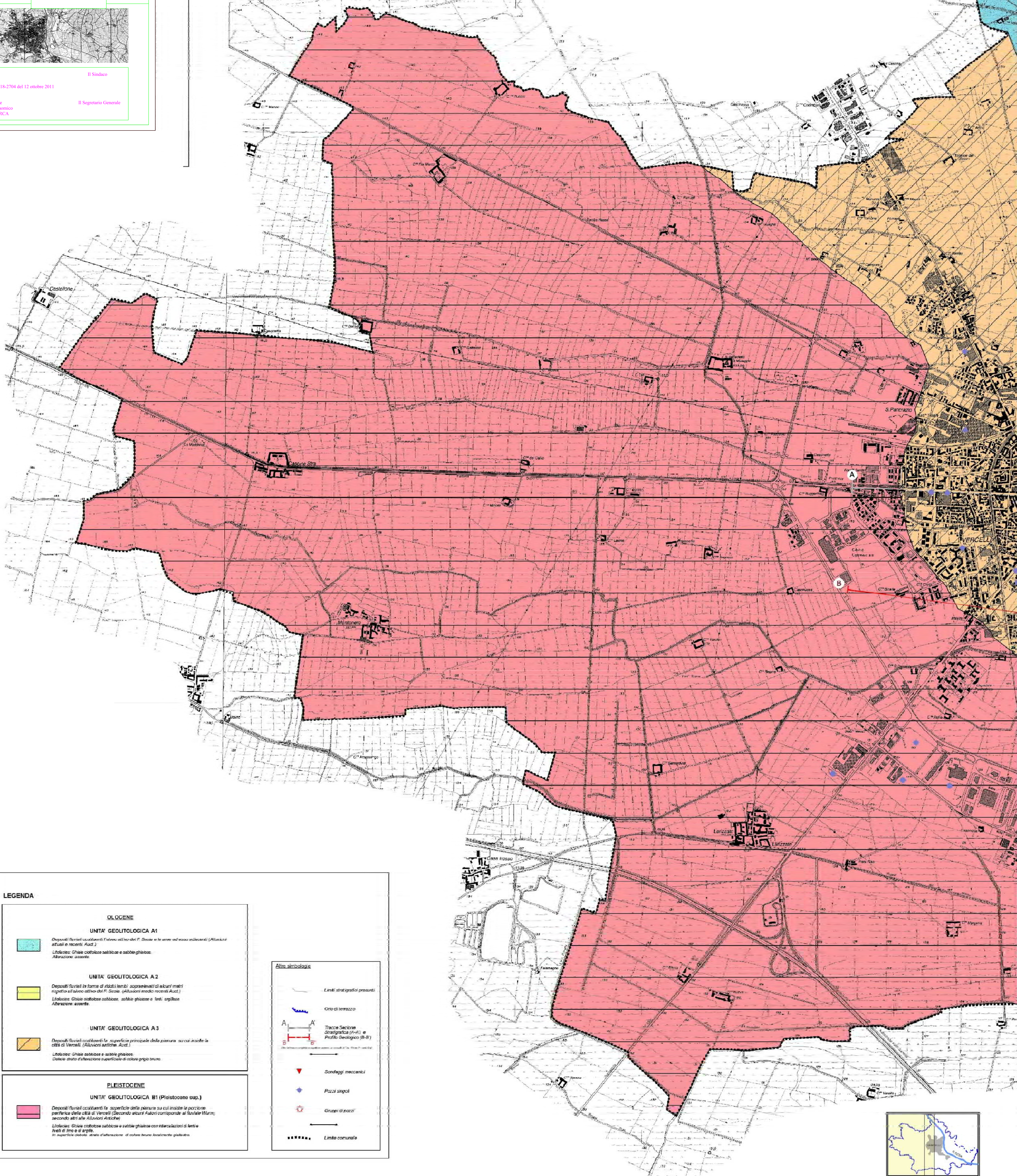


P.R.G.C.
Approvato con D.G.R. n. 18-2704 del 12 ottobre 2011

Il Sindaco

Il Direttore del Settore
Sviluppo Urbano ed Economico
Arch. Liliana PATRIARCA

Il Segretario Generale



LEGENDA

QLOGENE

UNITA' GEOLITOLGICA A1

Depositi fluviali costituiti da fango alluviale del F. Sesia e in parte dai sabbioni alluviali (Alluvioni attuali e recenti. Aut.)

Litologie: Ghiaie ciottolose sabbiose e sabbie ghiaiose.

Alterazione: assente.

UNITA' GEOLITOLGICA A2

Depositi fluviali (in forma di ridotti lembi) sovrapposti di alcuni metri rispetto all'alveo attuale del F. Sesia. (Alluvioni medio recenti Aut.)

Litologie: Ghiaie ciottolose sabbiose, sabbie ghiaiose e limi argillosi.

Alterazione: assente.

UNITA' GEOLITOLGICA A3

Depositi fluviali costituiti da fango alluviale del F. Sesia e in parte dai sabbioni alluviali (Alluvioni antiche. Aut.)

Litologie: Ghiaie sabbiose e sabbie ghiaiose.

Alterazione: assente.

PLEISTOCENE

UNITA' GEOLITOLGICA B1 (Pleistocene sup.)

Depositi fluviali costituiti da fango alluviale del F. Sesia e in parte dai sabbioni alluviali (Alluvioni antiche. Aut.)

Litologie: Ghiaie ciottolose sabbiose e sabbie ghiaiose con intercalazioni di limi e argille.

Alterazione: assente.

Altre simbologie

Linee stratigrafiche pressanti

Orto di terrazzo

Tracce Sezione Stratigrafica (A-A') e Profilo Geologico (B-B')

Sondaggi meccanici

Pozzi singoli

Gruppi di pozzi

Limite comunale

