

Città di Vercelli

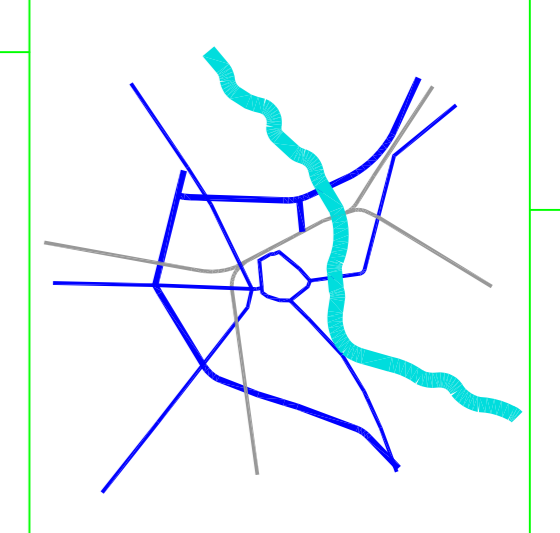
Piano Regolatore Generale

Carta Geologica - parte 1^a sett. EST

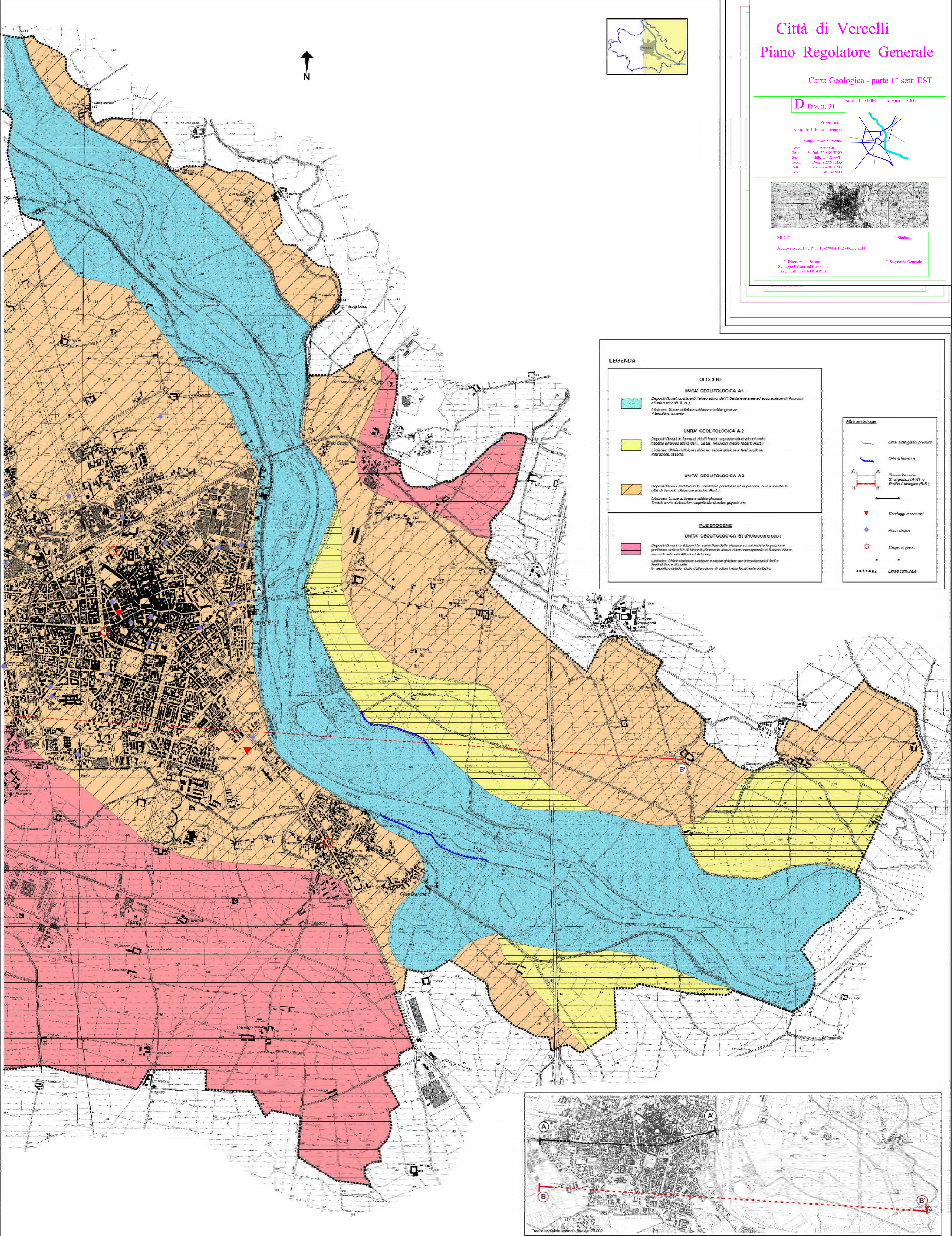
D Tav. n. 31 scala 1:10.000 febbraio 2007

Progettista:
architetto Liliana Patriarca

Gruppo di lavoro interno:
Geom. Mario GREPPI
Geom. Stefano BRANCHINI
Geom. Umberto POZZATI
Geom. Daniela ZANELLO
Geom. Paolo RANCIOTTO
Geom. Rita BANTO



PR.G.C. Il Sindaco
Approvato con D.G.R. n. 19-2704 del 12 ottobre 2011 Il Segretario Generale
Il Direttore del Settore Sviluppo Urbani ed Economico Arch. Liliana PATRIARCA



LEGENDA

OLOCENE

UNITA' GEOLIGICA A1
 Depositi fluviali costituiti da sabbie e limi con tracce di ghiaie (sabbie attuali e recenti. Aut.)
 Litologie: Ghiaie colorate sabbiose e sabbie ghiaiose.
 Alterazione: assesta.

UNITA' GEOLIGICA A2
 Depositi fluviali in forma di rilievi lenti, sovrapposti ad alcuni metri rispetto all'area adiacente del F. Sesia. (Fiumi medio-recenti Aut.)
 Litologie: Ghiaie colorate sabbiose, sabbie ghiaiose e limi argillosi.
 Alterazione: assesta.

UNITA' GEOLIGICA A3
 Depositi fluviali costituiti da superficie piana o di valle, su cui insiste la città di Vercelli. (Alluvioni medio-recenti Aut.)
 Litologie: Ghiaie sabbiose e sabbie ghiaiose.
 Ghiaie: Ghiaie di estrazione superficiale di colore grigio-bruno.

PLEISTOCENE

UNITA' GEOLIGICA B1 (Fiume in valle)
 Depositi fluviali costituiti da superficie della pianura su cui insiste la porzione periferica della città di Vercelli. (Alluvioni medio-recenti Aut.)
 Litologie: Ghiaie colorate sabbiose e sabbie ghiaiose con intercalazioni di limi e livelli di torze e argille.
 In superficie: ghiaie di estrazione di colore bruno bruciato-giallastro.

Altre simbologie:

- Linee stratigrafiche presunte
- Orto di terrazzo
- Tracce di linee Stratigrafiche (A-A') e Profilo Geologico (B-B')
- Sondaggi meccanici
- Pozzi singoli
- Gruppi di pozzi
- Limite comunale

