



Città di Vercelli

# CLASSIFICAZIONE ACUSTICA

Variante n°1

Tavola 2.e Fase III  
Planimetria Centro - Sud  
scala 1 : 5 000

novembre 2020

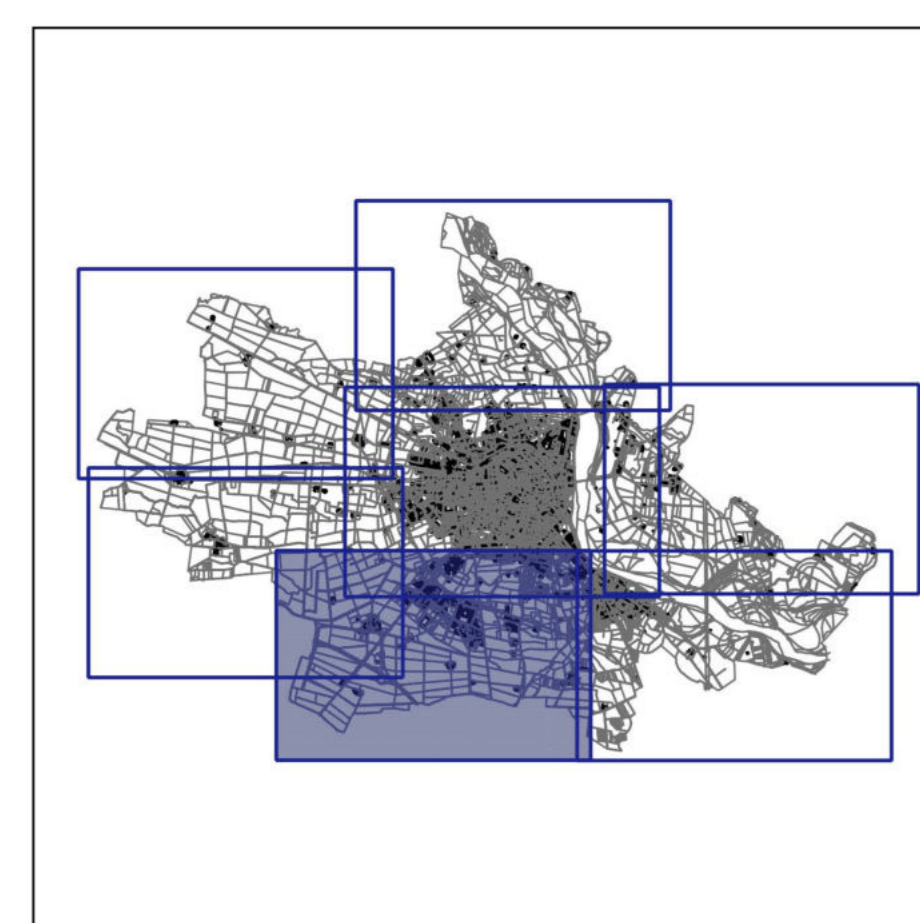
Il Sindaco

Progettazione  
**ENVIA**

dott. Stefano ROLETTI

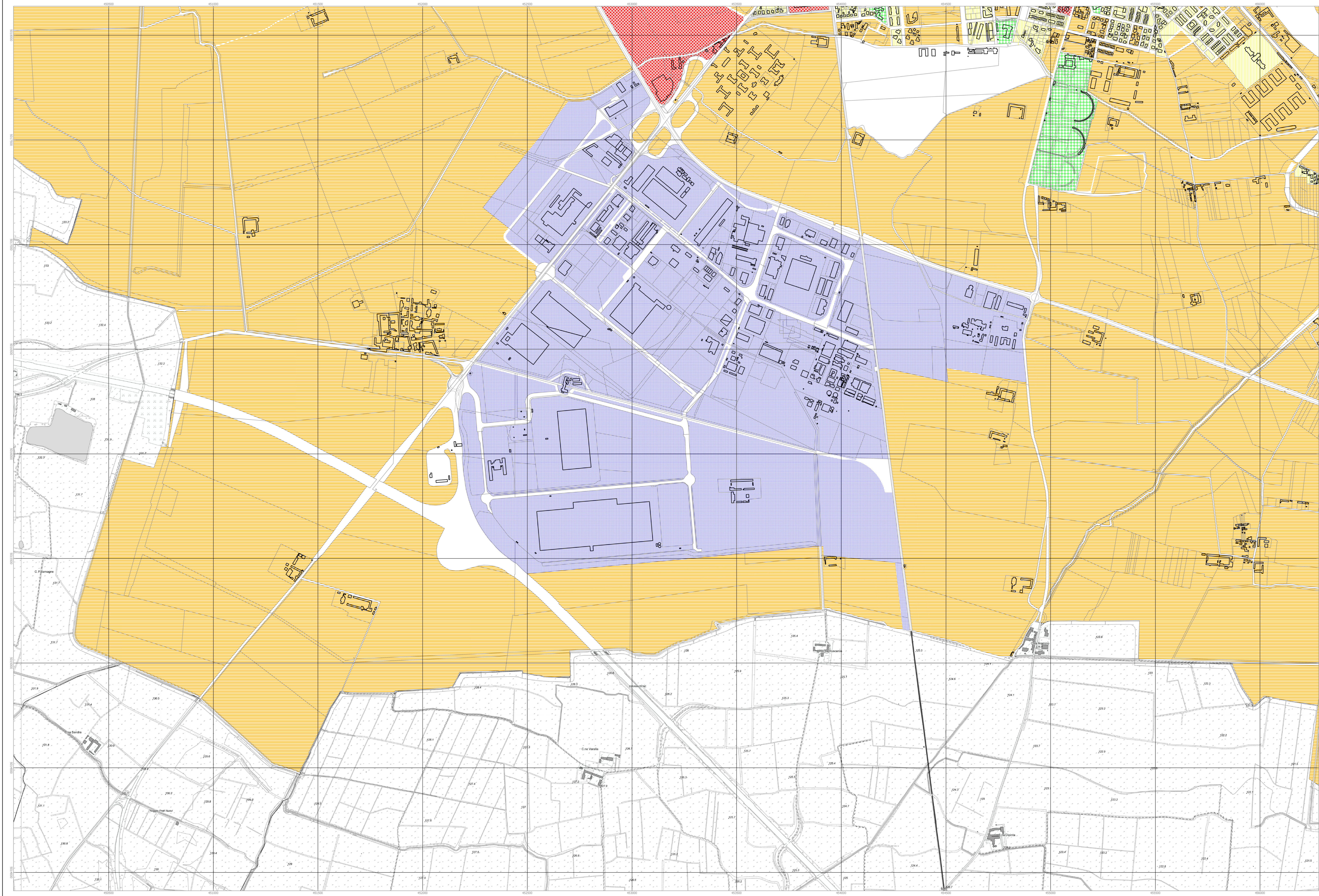
dott. *Francesca GAZZANI*

T\_CA\_40\_20\_vrc



### LEGENDA

- Classe acustica
- I - Area particolarmente protetta
  - II - Area ad uso prevalentemente residenziale
  - III - Area di tipo misto
  - IV - Area di classe acustica sensibile
  - V - Area prevalentemente industriale
  - VI - Area esclusivamente industriale



Scala 1 : 5000  
0 100 200 300 400 500 m