



Città di Vercelli

# CLASSIFICAZIONE ACUSTICA

Variante n°1

Tavola 3.c Fase IV  
Planimetria Centro - Nord  
scala 1 : 5 000

marzo 2020

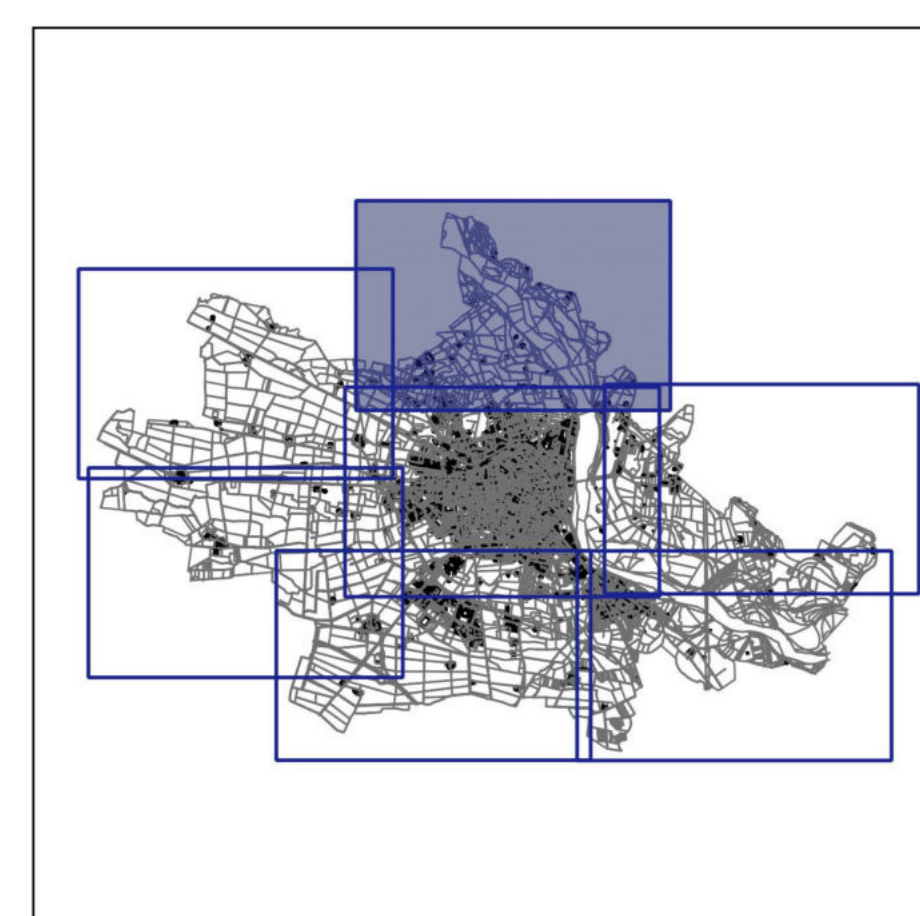
Il Sindaco

Progettazione  
**ENVIA**

dott. Stefano ROLETTI

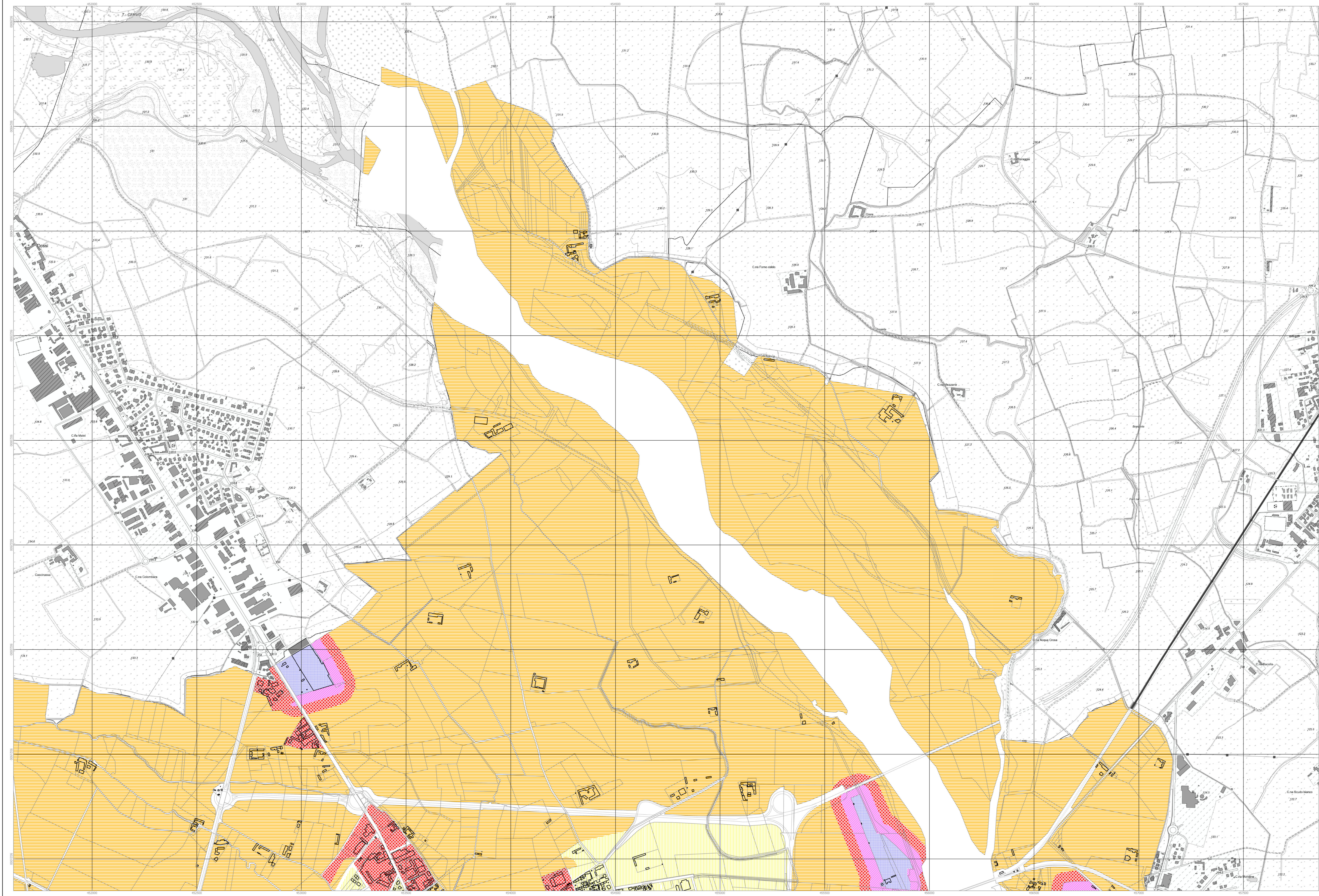
dott. Francesca GAZZANI

T\_CA\_17\_20\_vrc



### LEGENDA

- Classe acustica
- I - Aree particolarmente protette
  - II - Aree ad uso prevalentemente residenziale
  - III - Aree di tipo misto
  - IV - Aree di classe elevata sensibile
  - V - Aree prevalentemente industriali
  - VI - Aree esclusivamente industriali



Scala 1 : 5000

