



Città di Vercelli

CLASSIFICAZIONE ACUSTICA

Variante n°1

Tavola 4.d Infrastrutture dei trasporti
Planimetria Centro

scala 1 : 5 000

novembre 2020

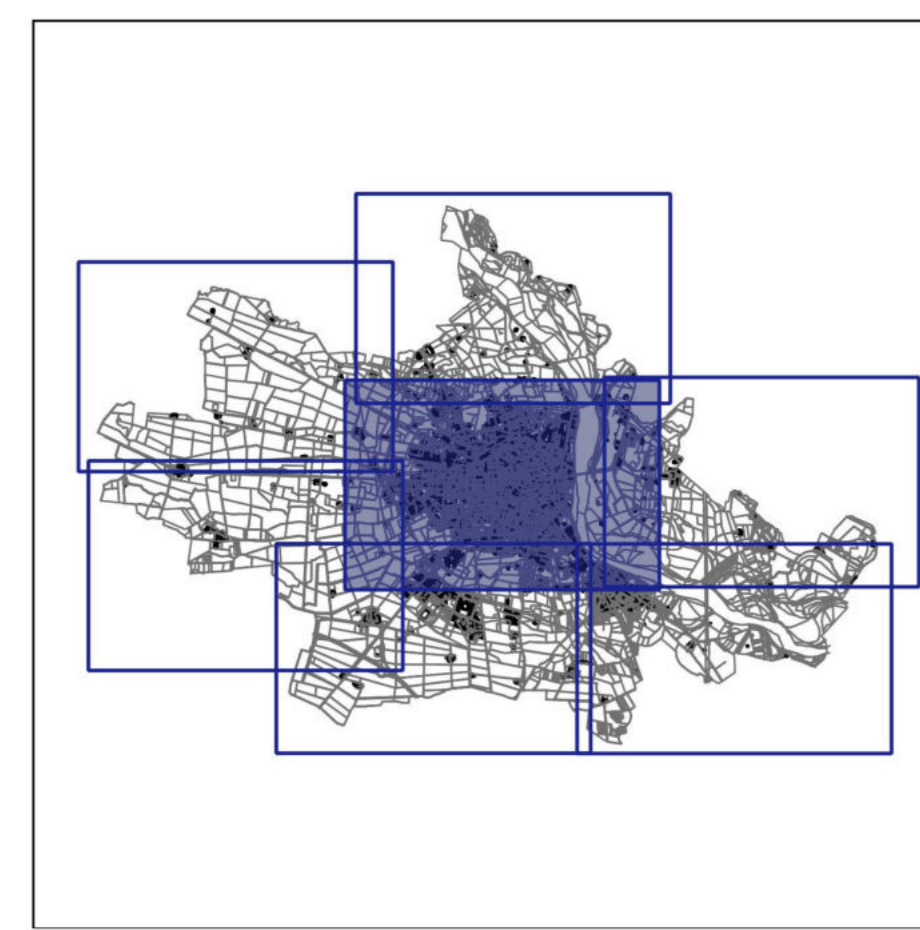
Il Sindaco

Progettazione
ENVIA

dott. Stefano ROLETTI

dott. *Francesca GAZZANI*

T_CA_53_20_vrc



LEGENDA

Infrastrutture stradali esistenti e assimilabili

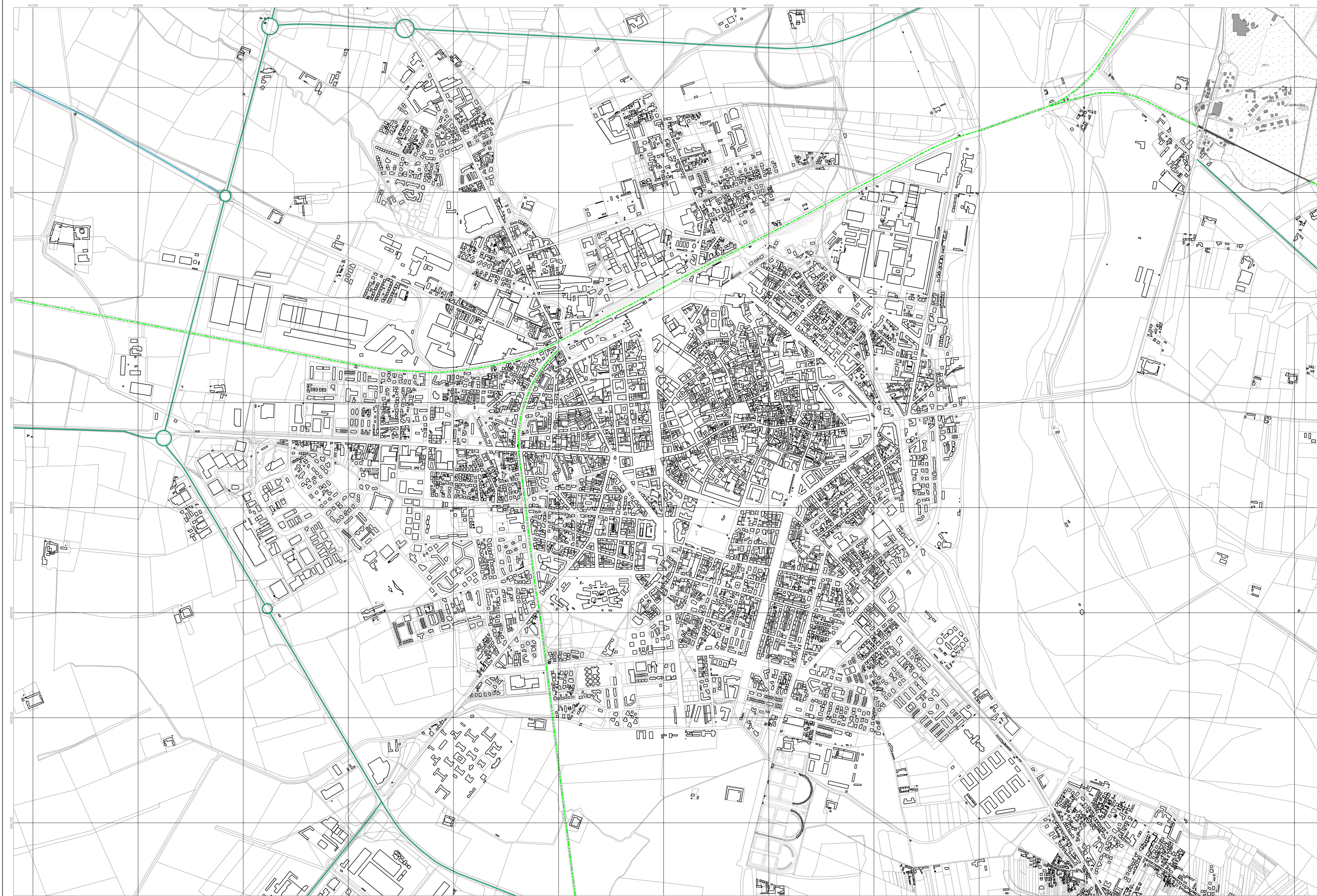
- A - autostrada
- B - extraurbana principale
- Cb - extraurbana secondaria
- Cb - extraurbana secondaria
- Da - urbana di scorrimento
- E - urbana di quartiere
- F - locale

Infrastrutture stradali di nuova realizzazione

- - - A - autostrada
- - - B - extraurbana principale
- - - C1 - extraurbana secondaria
- - - C2 - extraurbana secondaria
- - - D - urbana di scorrimento
- - - E - urbana di quartiere
- - - F - locale

Infrastrutture ferroviarie

- Infrastruttura di nuova realizzazione con velocità di progetto superiore a 200 km/h
- Infrastruttura di nuova realizzazione in affiancamento a quelle esistenti o infrastruttura di nuova realizzazione con velocità di progetto non superiore a 200 km/h
- - - Infrastruttura esistente



Scala 1 : 5000

0 100 200 300 400 500 m